

# BFC TOURISME 360°

LES CHIFFRES CLÉS 2019 DU TOURISME  
EN BOURGOGNE-FRANCHE-COMTÉ

ÉDITION 2020

LE TOURISME  
6,3% DU PIB RÉGIONAL  
UN SECTEUR MAJEUR



BOURGOGNE  
FRANCHE  
COMTÉ

TOURISME

# CARTE D'IDENTITÉ

DE LA BOURGOGNE-FRANCHE-COMTÉ



## LE TERRITOIRE

**8 départements**  
(3 704 communes)

**26 communes**  
de plus de 10 000 habitants



**SUPERFICIE**  
**47 784 km<sup>2</sup>**  
(9% du territoire national)



**HABITANTS**  
**2 811 423**  
(4,4% de la population française  
métropolitaine)



**PIB RÉGIONAL**  
**73,068 milliards €**  
(3,5% du total métropolitain)



**PIB PAR HABITANT**  
**25 876 €**



## DES POSSIBILITÉS D'ACTIVITÉS MULTIPLES

**3** **Parcs Naturels Régionaux**  
Morvan  
Haut-Jura  
Ballons des Vosges



**1** **Parc National**  
Le parc National de  
Forêts (à cheval sur  
BFC et Grand Est)



**3 663** **biens protégés au titre des Monuments Historiques**



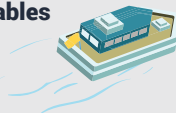
source : base Mérimée

**8** **biens inscrits sur la Liste du Patrimoine mondial de l'UNESCO**

**1 350 km**  
**de véloroutes et voies vertes**



**1 330 km**  
**de voies d'eau navigables**



**20 000 km**  
**de sentiers de randonnée**  
(dont 10 GR)

**2** **stations de ski classées et 26 sites de ski alpin**



**39** **stations vertes de vacances**

**5** **stations thermales**



# LES CLIENTÈLES

EN BOURGOGNE-FRANCHE-COMTÉ



## LES CLIENTÈLES FRANÇAISES



### NUITÉES FRANÇAISES

**26,6 millions** de nuitées  
extra-régionales (dont 28,0% en juillet-août)

**18,4 millions** de nuitées  
intra-régionales (dont 13,3% en juillet-août)



**2,9%**  
des nuitées touristiques  
des Français  
(toutes destinations  
confondues, y.c. à l'étranger)



**COURTS VOYAGES\***  
**66,0%**

**MOYENS ET LONGS  
VOYAGES\*\* 34,0%**



**DURÉE MOYENNE  
DE VOYAGE**  
**3,8 jours**

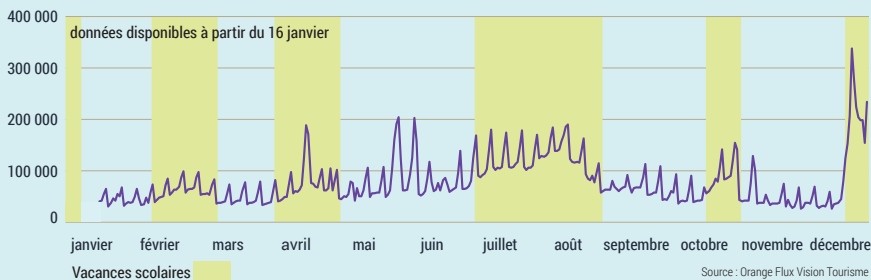
Source : Orange Flux Vision Tourisme

Source : KANTAR - TNS

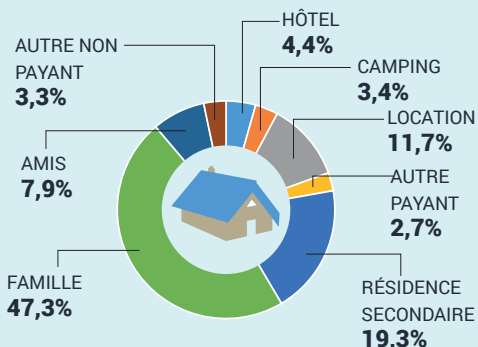
Source : KANTAR - TNS

\* 1 à 3 nuits / \*\* Plus de 3 nuits

## SAISONNALITÉ DES NUITÉES FRANÇAISES EXTRA-RÉGIONALES EN BOURGOGNE-FRANCHE-COMTÉ

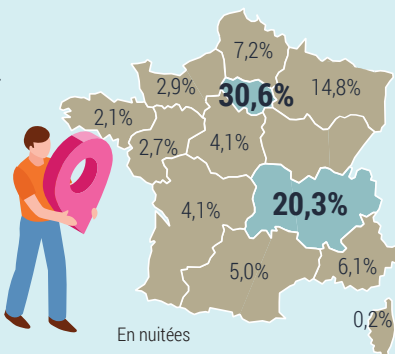


## TYPE D'HÉBERGEMENT UTILISÉ



Total hébergements marchands : 22,2%  
Total hébergements non marchands : 77,8%

Source : KANTAR - TNS



## ORIGINE DES CLIENTÈLES FRANÇAISES EXTRA-RÉGIONALES EN BOURGOGNE-FRANCHE-COMTÉ

Source : Orange Flux Vision Tourisme

# LES CLIENTÈLES ÉTRANGÈRES



**NUITÉES ÉTRANGÈRES**  
**28,7 millions**

(24,1% en juillet-août)

Source : Orange Flux Vision Tourisme



**3,6%**  
**des nuitées touristiques**  
**des étrangers en France**  
**en 2017**

Source : Enquête EVE - DGE

## HÔTELLERIE

**2 027 000 nuitées**

## CAMPING

**1 588 000 nuitées**

## GÎTES RURAUX EN CENTRALE

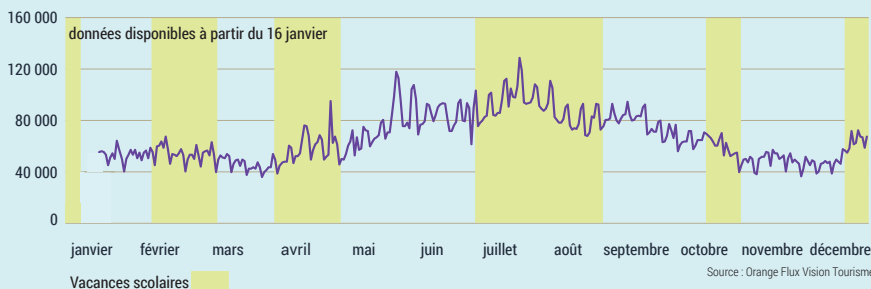
**105 000 nuitées (estimation)**

## HÉBERGEMENTS COLLECTIFS

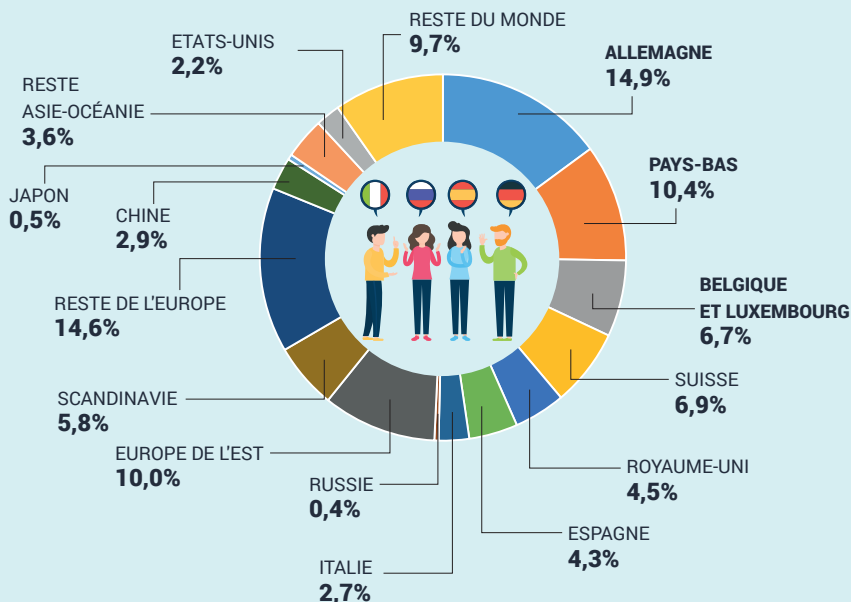
**122 000 nuitées**

Source : INSEE - DGE - CRT - Gîtes de France

## SAISONNALITÉ DES NUITÉES ÉTRANGÈRES EN BOURGOGNE-FRANCHE-COMTÉ



## ORIGINE DES CLIENTÈLES ÉTRANGÈRES EN BOURGOGNE-FRANCHE-COMTÉ



Source : Orange Flux Vision Tourisme

# L'OFFRE D'HÉBERGEMENT



## LITS TOURISTIQUES

**756 900**

## PART DE LITS MARCHANDS EN BOURGOGNE-FRANCHE-COMTÉ

**22,9%**

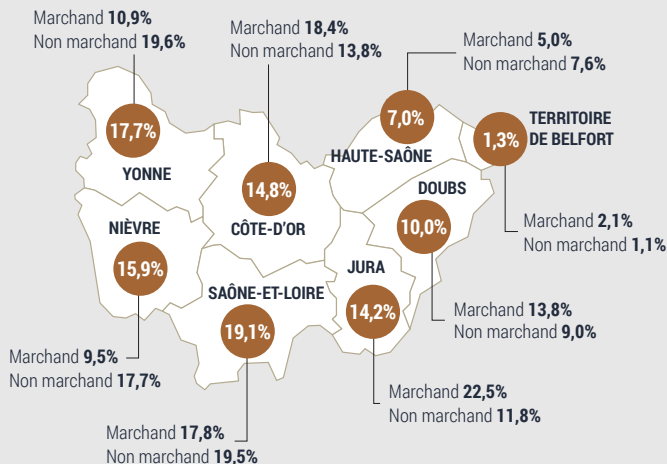
## RÉSIDENCES SECONDAIRES

**116 965**

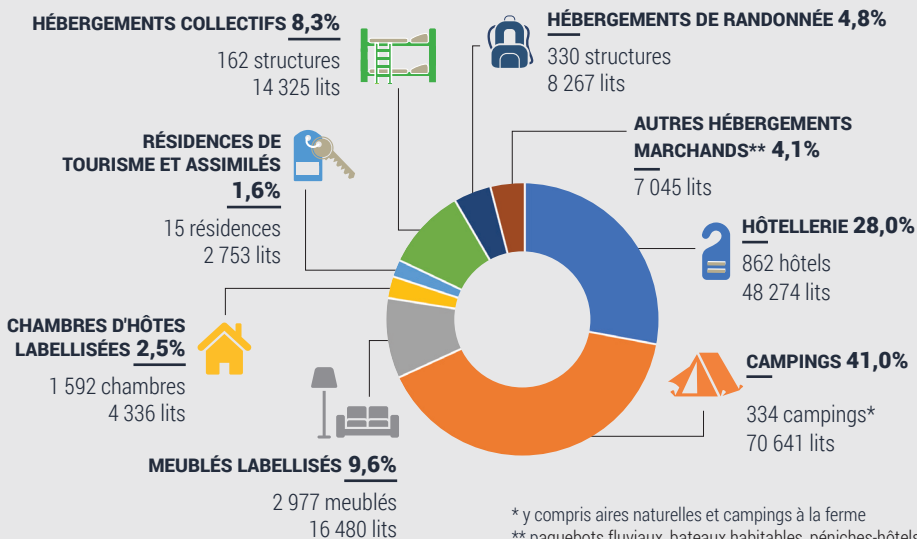
dont 9,6% appartiennent à des étrangers

- Suisses 30,3% (des RS étrangères)
- Néerlandais 26,2%
- Britanniques 12,7%
- Belges 9,3%
- Allemands 8,9%

## CAPACITÉ D'ACCUEIL - PARTS DE MARCHÉ DÉPARTEMENTALES



## RÉPARTITION DES LITS MARCHANDS PAR MODE D'HÉBERGEMENT



\* y compris aires naturelles et campings à la ferme

\*\* paquebots fluviaux, bateaux habitables, péniches-hôtels

# FRÉQUENTATION DES HÉBERGEMENTS



## HÉBERGEMENTS MARCHANDS



**11,9 millions**  
de nuitées



**6,7 millions**  
d'arrivées

**1,8 jour**  
de durée moyenne  
de séjour



## HÔTELLERIE

**7 154 400 nuitées**

Évolution : -0,3%  
(évolution France entière : +0,8%)

**dont nuitées françaises :**

**5 127 300**

Évolution : +0,8%  
(évolution France entière : +2,6%)

**dont nuitées étrangères :**

**2 027 100**

Évolution : -3,2%  
(évolution France entière : -2,3%)

**5 227 300 arrivées**

Évolution : -0,4%



## HÉBERGEMENTS COLLECTIFS

**1 095 200 nuitées**

Évolution : +11,9%  
(évolution France entière : +0,4%)

**dont nuitées françaises :**

**973 400**

Évolution : +15,8%  
(évolution France entière : +0,6%)

**dont nuitées étrangères :**

**121 800**

Évolution : -11,6%  
(évolution France entière : -0,5%)

**360 800 arrivées**

Évolution : +5,3%



## CAMPING

**3 083 200 nuitées**

Évolution : +4,9%  
(évolution France entière : +2,9%)

**dont nuitées françaises :**

**1 495 100**

Évolution : +5,7%  
(évolution France entière : +3,7%)

**dont nuitées étrangères :**

**1 588 100**

Évolution : +4,2%  
(évolution France entière : +1,1%)

**1 014 000 arrivées**

Évolution : +3,8%



## GÎTES RURAUX EN CENTRALE

**543 400 nuitées**

Évolution : -1,6%

**dont nuitées françaises :**

**438 400**

Évolution : +1,5%

**dont nuitées étrangères :**

**105 000**

Évolution : -12,5%

**71 500 arrivées**

(estimation)

## TAUX D'OCCUPATION

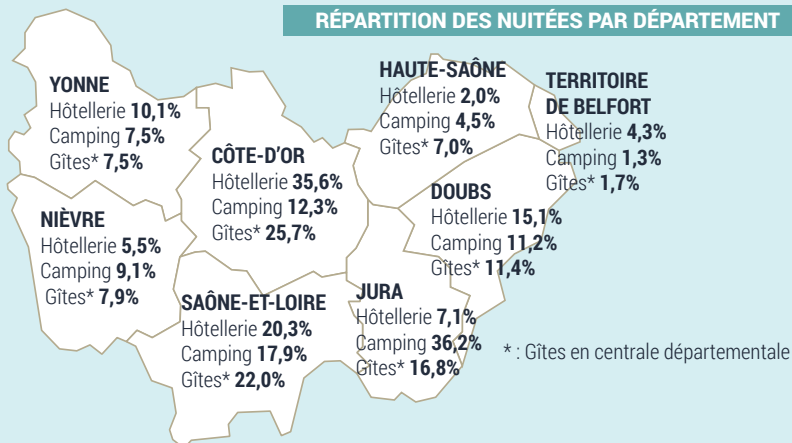
**55,3%** **Hôtellerie**  
Évolution : +0,4 point  
(évolution France entière : -0,1 point)

**28,6%** **Camping**  
Évolution : -0,6 point  
(évolution France entière : +0,8 point)

**37,6%** **Hébergements collectifs**  
Évolution : +0,7 point

Évolutions 2019 par rapport à 2018

## RÉPARTITION DES NUITÉES PAR DÉPARTEMENT



## NUITÉES ÉTRANGÈRES EN HÔTELLERIE



### BELGIQUE

326 700

⇒ -1,8%

### ALLEMAGNE

290 900

⇒ -1,5%

### CHINE

282 200

⇒ -2,9%

### PAYS-BAS

200 100

⇒ -6,8%

### ROYAUME-UNI

193 900

⇒ -11,4%

### SUISSE

176 300

⇒ +4,3%

### ETATS-UNIS

107 200

⇒ +2,5%

### ITALIE

89 600

⇒ +4,1%

### ESPAGNE

45 400

⇒ -7,2%

### JAPON

14 700

⇒ -9,9%

### RESTE EUROPE

191 800

⇒ -6,7%

### AUTRES PAYS

108 400

⇒ -2,4%

## NUITÉES ÉTRANGÈRES EN CAMPING



### PAYS-BAS

759 900

⇒ +2,6%

### ALLEMAGNE

344 200

⇒ +7,1%

### BELGIQUE

145 600

⇒ +11,1%

### SUISSE

126 700

⇒ +9,2%

### ROYAUME-UNI

118 300

⇒ -14,2%

### ESPAGNE

32 400

⇒ +162,6%

### DANEMARK

16 300

⇒ -15,5%

### ITALIE

14 000

⇒ +17,4%

### RESTE EUROPE

27 600

⇒ -7,7%

### AUTRES PAYS

3 100

⇒ -31,9%

# LIEUX DE VISITES & ÉVÈNEMENTIEL



**22 lieux de visite** accueillant plus de 100 000 visiteurs en 2019

**6 lieux de visite** accueillant plus de 300 000 visiteurs en 2019

## PRINCIPAUX SITES EN BOURGOGNE-FRANCHE-COMTÉ

SITE	VISITEURS 2019	VISITEURS 2018	ÉVOLUTION / 2018	GRATUIT- PAYANT
<b>Basilique Sainte-Marie-Madeleine</b> - Vézelay (89)	<b>819 692</b>	1 028 317	-20,3%	Gratuit
<b>Hospices</b> - Beaune (21)	<b>441 247</b>	432 477	+2,0%	Payant
<b>Cascades du Hérisson</b> - Ménétrux-en-Joux (39)	<b>384 149</b>	312 257	+23,0%	Gratuit
<b>Basilique du Sacré-Cœur</b> - Paray-le-Monial (71)	<b>320 000</b>	405 000*	-21,0%	Gratuit
<b>Musée des Beaux Arts (hors expo.)</b> - Dijon (21)	<b>315 560</b>	152 739	+106,6%	Gratuit
<b>Chantier médiéval de Guédelon</b> - Treigny (89)	<b>305 652</b>	285 004	+7,2%	Payant
<b>Citadelle Vauban</b> - Besançon (25)	<b>274 252</b>	260 860	+5,1%	Payant
<b>Parc des Combes</b> - Le Creusot (71)	<b>257 000</b>	242 000	+6,2%	Payant
<b>Parc du moulin à Tan</b> - Sens (89)	<b>246 440</b>	116 091	+112,3%	Gratuit
<b>Grand Site de Solutré</b> - Pouilly-Vergisson (71)	<b>220 000*</b>	200 000*	+10,0%	Gratuit
<b>Citadelle</b> - Belfort (90)	<b>218 566</b>	222 002	-1,5%	Gratuit
<b>Touroparc-Zoo</b> - Romanèche-Thorins (71)	<b>211 556</b>	210 871	+0,3%	Payant
<b>Abbaye Saint-Philibert</b> - Tournus (71)	<b>200 000*</b>	200 000*	Stable	Gratuit
<b>Cathédrale Saint-Etienne</b> - Sens (89)	<b>198 953</b>	ND	ND	Gratuit
<b>Saut du Doubs</b> - Villers-le-Lac (25)	<b>190 000</b>	214 825	-11,6%	Gratuit
<b>Cathédrale Saint-Jean</b> - Besançon (25)	<b>151 510</b>	130 333	+16,2%	Gratuit
<b>Centre des monuments nationaux - Abbaye</b> - Cluny (71)	<b>133 352</b>	123 757	+7,8%	Payant
<b>Jardin des sciences</b> - Dijon (21)	<b>131 925</b>	119 543	+10,4%	Gratuit
<b>Saline Royale</b> - Arc-et-Senans (25)	<b>122 181</b>	122 243	-0,1%	Payant
<b>Dino-zoo</b> - Etalans (25)	<b>121 877</b>	131 814	-7,5%	Payant
<b>Parc de l'Auxois</b> - Arnay-sous-Vitteaux (21)	<b>118 989</b>	125 000	-4,8%	Payant
<b>Musée des Beaux Arts</b> - Besançon (25)	<b>105 459</b>	fermé	-	Payant
<b>Abbaye</b> - Flavigny-sur-Ozerain (21)	<b>98 509</b>	96 659	+1,9%	Gratuit
<b>Musée François Rude</b> - Dijon (21)	<b>96 188</b>	87 799	+9,6%	Payant
<b>Hameau Duboeuf</b> - Romanèche-Thorins (71)	<b>95 000</b>	95 000	Stable	Payant
<b>Communauté œcuménique</b> - Taizé (71)	<b>92 343</b>	88 785	+4,0%	Payant



SITE	VISITEURS 2019	VISITEURS 2018	ÉVOLUTION / 2018	GRATUIT- PAYANT
<b>Cathédrale Saint-Lazare</b> - Autun (71)	<b>85 400*</b>	73 200*	+16,7%	Gratuit
<b>Site prieural</b> - La Charité-sur-Loire (58)	<b>82 100*</b>	83 000*	-1,1%	Gratuit
<b>Abbaye</b> - Fontenay (21)	<b>81 283</b>	83 863	-3,1%	Payant
<b>Muséoparc Alésia</b> - Vénarey-les-Laumes (21)	<b>80 185</b>	69 922	+14,7%	Payant
<b>Musée Courbet</b> - Ornans (25)	<b>71 689</b>	38 185	+87,7%	Payant
<b>La Grande Saline</b> - Salins-les-Bains (39)	<b>70 430</b>	62 057	+13,5%	Payant
<b>Verrerie-Cristallerie</b> - Passavant-la-Rochère (70)	<b>68 900</b>	69 138	-0,3%	Gratuit
<b>Colline Notre-Dame-du-Haut</b> - Ronchamp (70)	<b>65 490</b>	64 918	+0,9%	Payant
<b>Saut de Gouloux</b> - Gouloux (58)	<b>65 159</b>	56 610	+15,1%	Gratuit
<b>Évolution moyenne 2018-2019</b>			<b>+3,8%</b>	



musées



sites industriels et techniques



sites religieux

\* Estimations.



grottes, parcs à thème



sites historiques (châteaux, citadelles, etc...)



sentiers, sites naturels

ND : Non disponible

Bien inscrit sur la Liste du Patrimoine mondial de l'UNESCO



## PRINCIPAUX ÉVÈNEMENTS EN BOURGOGNE-FRANCHE-COMTÉ

ÉVÈNEMENT	VISITEURS 2019	VISITEURS 2018	ÉVOLUTION / 2018	TYPE
<b>Lumières de Noël</b> - Montbéliard (25)	<b>491 833</b>	425 000	+15,7%	Manifestation populaire
<b>Chalon dans la Rue</b> - Chalon-sur-Saône (71)	<b>212 400</b>	247 200	-14,1%	Manifestation populaire
<b>Foire internationale et gastronomique</b> - Dijon (21)	<b>162 000</b>	160 000	+1,3%	Foire, salon
<b>Foire de Sens</b> - Sens (89)	<b>150 000</b>	150 000	Stable	Foire, salon
<b>Foire Comtoise</b> - Besançon (25)	<b>132 494</b>	136 712	-3,1%	Foire, salon
<b>Eurockéennes</b> - Belfort (90)	<b>128 000</b>	135 000	-5,2%	Festival
<b>FIMU</b> - Belfort (90)	<b>109 150</b>	135 000	-19,1%	Manifestation populaire
<b>Carnaval</b> - Chalon-sur-Saône (71)	<b>110 000</b>	60 000	+83,3%	Manifestation populaire
<b>Les Zaccros d'ma rue</b> - Nevers (58)	<b>55 000</b>	55 000	Stable	Manifestation populaire
<b>Cirques et fanfares</b> - Dole (39)	<b>50 000</b>	22 000	+127,3%	Manifestation populaire
<b>Garçon La Note</b> - 8 villes (21-58-71-89)	<b>50 000</b>	ND	ND	Festival
<b>Les lumières de Sens</b> - Sens (89)	<b>48 000</b>	48 000	Stable	Manifestation populaire
<b>No logo festival</b> - Fraisans (39)	<b>42 996</b>	42 000	+2,4%	Festival
<b>Week-end Gourmand du Chat Perché</b> - Dole (39)	<b>40 000</b>	37 000	+8,1%	Manifestation populaire
<b>Rencontres et racines</b> - Audincourt (25)	<b>39 156</b>	40 000	-2,1%	Festival

Les circuits automobiles régionaux sont également le lieu d'organisation d'événements tout au long de l'année.

A ce titre, en 2019, 2 circuits nous ont transmis leurs données globales sur l'année :

**Dijon-Prenois** (21) - **300 000** spectateurs

**Nevers-Magny-Cours** (58) - **254 775** spectateurs

Seuls apparaissent dans ces tableaux les lieux de visite et événements nous ayant communiqué leurs données pour l'année 2019.

Pour en savoir plus : [observatoire.bourgognefranche-comte.com/le-tourisme-culturel/](http://observatoire.bourgognefranche-comte.com/le-tourisme-culturel/)

# LES OFFICES DE TOURISME & LES FILIÈRES

## LES OFFICES DE TOURISME

**88**



**offices de tourisme**  
dont 10 offices  
de catégorie 1

**923 000**

**demandes aux comptoirs**  
dont 19,3% de demandes  
étrangères



**ALLEMAGNE**  
33 500

**PAYS-BAS**  
26 300

**ROYAUME-UNI**  
15 800

**AUTRES PAYS :**  
**BELGIQUE** 21 600  
**SUISSE** 16 400  
**ÉTATS-UNIS** 9 500  
**ITALIE** 5 400  
**AUTRES** 29 300

## LES CLIENTÈLES ÉTRANGÈRES - NOMBRE DE DEMANDES AUX COMPTOIRS

Source : MASCOOT - Offices de tourisme

## LES FILIÈRES



### TOURISME FLUVIAL

**50 ports de plaisance**

En moyenne : **1 366 passages par écluse**  
**par an** (42 écluses communes 2018-2019), soit -2,9%

Pour en savoir plus :  
[observatoire.bourgognefranchecomte.com/l-itinerance/](http://observatoire.bourgognefranchecomte.com/l-itinerance/)



### SKI ALPIN

**139 remontées mécaniques**

**10 858 000 euros de CA**

**632 000 journées skieurs**  
2% de part de marché nationale



### THERMALISME



**11 389 cures thermales**

soit -24,2%

**205 002**

**journées curistes**



(Note : établissements de Lons-le-Saunier et Bourbon-Lancy fermés toute l'année 2019)

Pour en savoir plus :  
[observatoire.bourgognefranchecomte.com/le-thermalisme/](http://observatoire.bourgognefranchecomte.com/le-thermalisme/)

### TOURISME À VÉLO



En moyenne : **50 509 passages par écompteur** (aux 48 compteurs de la région),

**soit 2 424 300 passages** au total

**+2,2% entre 2018 et 2019** (41 écompteurs en commun 2018 et 2019)

Pour en savoir plus :  
[observatoire.bourgognefranchecomte.com/l-itinerance/](http://observatoire.bourgognefranchecomte.com/l-itinerance/)

### SKI DE FOND



**1 821 000 euros de redevance**

**338 000 journées skieurs**

22% de part de marché nationale



Pour en savoir plus : [observatoire.bourgognefranchecomte.com/les-activites-hivernales/](http://observatoire.bourgognefranchecomte.com/les-activites-hivernales/)

# LES RETOMBÉES ÉCONOMIQUES



## EMPLOI TOURISTIQUE

**41 200**  
emplois liés au  
tourisme



### RÉPARTITION PAR SECTEUR D'ACTIVITÉ

Hébergement : 33,7%  
Restauration et cafés : 19,9%  
Commerce de détail : 10,1%  
Patrimoine et culture : 9,4%  
Sports et loisirs : 9,1%  
Grandes surfaces : 5,7%  
Offices de tourisme : 2,7%  
Artisanat : 2,4%  
Soins : 1,7%  
Autres : 5,4%



**3%** de l'emploi  
touristique  
national



**4%** du total  
des emplois  
régionaux



## INVESTISSEMENT



**314,8 millions d'euros\***

Hébergements : 107,2 millions  
Résidences secondaires : 120,7 millions  
Equipements : 27,6 millions  
Restauration : 59,3 millions

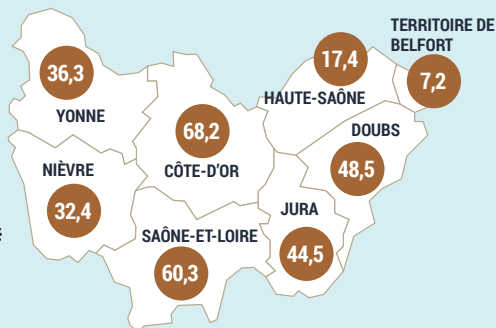
**3%** de l'investissement national



\*en moyenne par an sur la période 2014-2016

## MONTANT DES INVESTISSEMENTS PAR DÉPARTEMENT

Millions d'euros



## DÉPENSES TOURISTIQUES

**6,3%**  
du PIB régional



**CONSOMMATION  
TOURISTIQUE**  
**4,6 milliards d'euros**



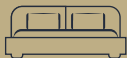
### RÉPARTITION PAR POSTE

Carburants et péages : 22%  
Hébergements marchands : 15%  
Résidences secondaires : 14%  
Aliments et boissons : 12%  
Restaurants et cafés : 8%  
Shopping, produits locaux : 8%  
Services de transport : 6%  
Autres postes : 15%

Pour en savoir plus : [observatoire.bourgognefranchecomte.com/l-impact-economique-du-tourisme/](http://observatoire.bourgognefranchecomte.com/l-impact-economique-du-tourisme/)

## LES CHIFFRES CLÉS DU TOURISME BOURGOGNE-FRANCHE-COMTÉ

### L'ESSENTIEL



#### L'OFFRE

**172 100**  
lits marchands

**584 825**  
lits non marchands



#### LA FRÉQUENTATION

**18,4 millions**  
de nuitées touristiques  
intra-régionales

**55,3 millions**  
de nuitées touristiques  
extra régionales

dont

**28,7 millions**  
de nuitées étrangères

BOURGOGNE  
FRANCHE  
COMTÉ

TOURISME



### OBSERVATOIRE RÉGIONAL DU TOURISME EN BOURGOGNE-FRANCHE-COMTÉ

CONTACTS : Frédéric LAROCHE - Fanny TESSUTO

[f.laroche@bfctourisme.com](mailto:f.laroche@bfctourisme.com) / [f.tessuto@bfctourisme.com](mailto:f.tessuto@bfctourisme.com)

[pros.bourgognefranchecomte.com](http://pros.bourgognefranchecomte.com)

### LES RETOMBÉES ÉCONOMIQUES



**4,6 milliards €**  
de consommation touristique  
(2014)



**314,8 millions €**  
d'investissement par an  
(moyenne 2014-2016)



**41 200**  
emplois touristiques

**Note :** Sauf indication contraire, les données présentées sont les données de l'année 2018. Les évolutions indiquées sont les évolutions mesurées entre l'année N-1 et l'année N (2019).



**rang régional** (sur la base des 13 régions métropolitaines).



**Sources :** KANTAR TNS - INSEE - DGE - CRT Bourgogne-Franche-Comté - Conseils Départementaux, ADT 21, ADT 58, ADT 71, ADT 89, CDT 25, CDT 39, SEM Destination 70, Maison du Tourisme de Belfort et Territoire de Belfort - M.A.S.C.O.T. Bourgogne-Franche-Comté - Offices de tourisme - Atout France - Centrales départementales de réservation Gîtes de France - Prestataires - Orange Flux Vision Tourisme •

Avec le soutien financier du Conseil régional Bourgogne-Franche-Comté • ISSN 2606-1651 • Impression : Estimprim (Autechaux) • Édition 2020.