

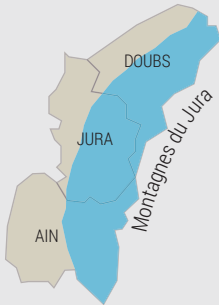


# CARTE D'IDENTITÉ

MONTAGNES DU JURA



## LE TERRITOIRE



**2 régions**  
**3 départements**  
(843 communes)

**6 communes**  
de plus de 10 000  
habitants

### SUPERFICIE

**9 903 km<sup>2</sup>**

1,8% du territoire métropolitain

### HABITANTS

**631 774**



1% de la population  
française métropolitaine

## DES POSSIBILITÉS D'ACTIVITÉS MULTIPLES

**1**



**Parc Naturel  
Régional**  
Haut-Jura

**462**



**biens protégés au titre des  
Monuments Historiques**

Source : base Mérimée

**2**



**biens inscrits sur la  
Liste du Patrimoine  
Mondial  
de l'UNESCO**

**5**

**stations et  
espaces trail**



**13**



**stations vertes  
de vacances**

**2**

**stations  
thermales :**

Divonne-les-Bains (01)  
Salins-les-Bains (39)



**3**

**stations de ski  
classées et 41 sites  
de ski alpin :**

Les Rousses (39)  
Métabief (25)  
Monts-Jura (01)



**21**

**domaines nordiques et  
3000 km de pistes de ski  
de fond**



**10 000**

**km  
de sentiers  
de randonnées**

# LES CLIENTÈLES

MONTAGNES DU JURA



## LES CLIENTÈLES FRANÇAISES



### NUITÉES FRANÇAISES

**9,0 millions** de nuitées extra-régionales (dont 29,2% en juillet-août)

**5,9 millions** de nuitées intra-régionales (dont 16,0% en juillet-août)



**0,7%** des nuitées touristiques des Français (toutes destinations confondues, y.c. à l'étranger)



### COURTS VOYAGES\*

**62,7%**

**MOYENS ET LONGS VOYAGES\*\*** 37,3%



### DURÉE MOYENNE DE VOYAGE

**4,0 jours**

\* 1 à 3 nuits / \*\* Plus de 3 nuits

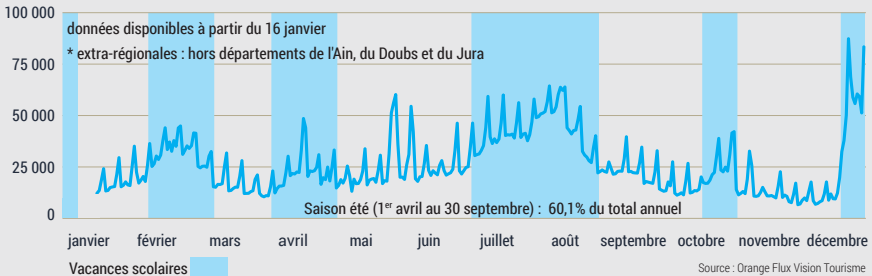
Source : Orange Flux Vision Tourisme

Source : KANTAR - TNS

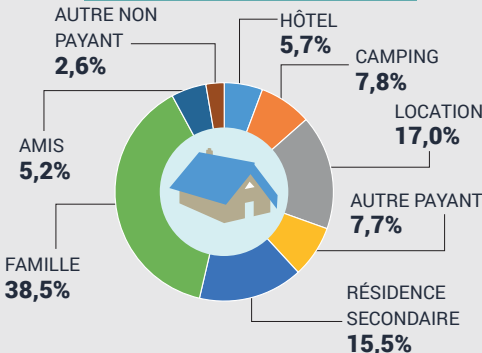
Source : KANTAR - TNS

NOTE : Nuitées "intra-régionales" : nuitées réalisées par les habitants des départements de l'Ain, du Doubs et du Jura.  
Nuitées "extra-régionales" : nuitées réalisées par des habitants de l'ensemble des départements français, hors Ain, Doubs et Jura.

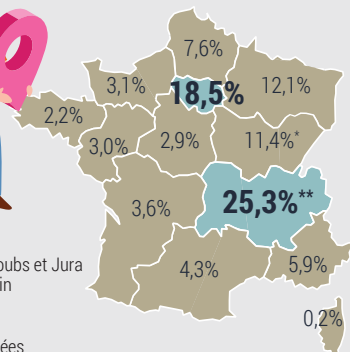
## SAISONNALITÉ DES NUITÉES FRANÇAISES EXTRA-RÉGIONALES\* DANS LES MONTAGNES DU JURA



### TYPE D'HÉBERGEMENT UTILISÉ



Source : KANTAR - TNS



## NUITÉES FRANÇAISES EXTRA-RÉGIONALES DES MONTAGNES DU JURA

Source : Orange Flux Vision Tourisme

# LES CLIENTÈLES ÉTRANGÈRES



## NUITÉES ÉTRANGÈRES

**10,7 millions**

(22,7% en juillet-août)

Source : Orange Flux Vision Tourisme

## HÔTELLERIE

**294 800 nuitées**

## CAMPING

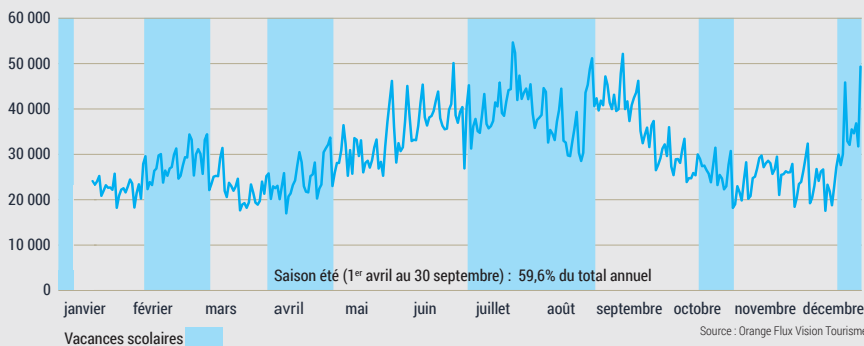
**571 600 nuitées**

## HÉBERGEMENTS COLLECTIFS

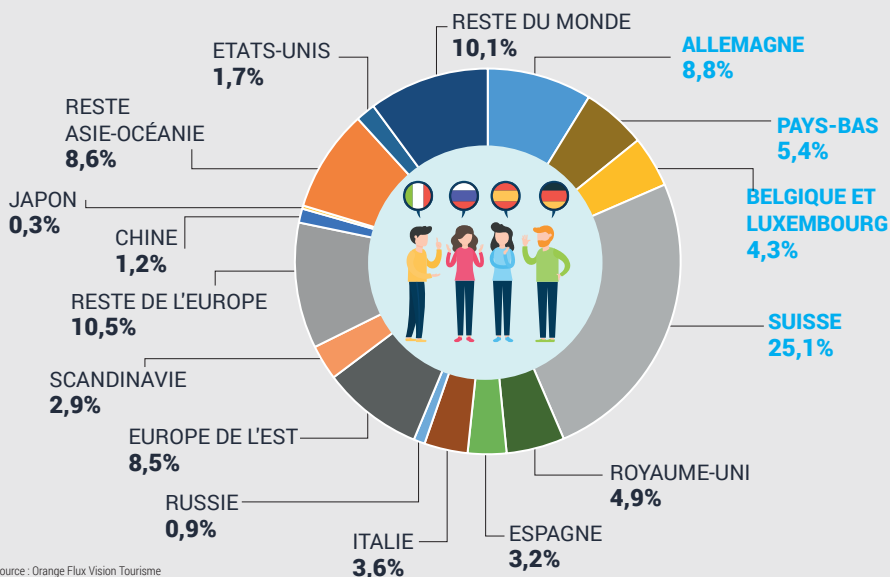
**246 900 nuitées**

Source : INSEE - DGE - CRT - Gîtes de France

### SAISONNALITÉ DES NUITÉES ÉTRANGÈRES DANS LES MONTAGNES DU JURA

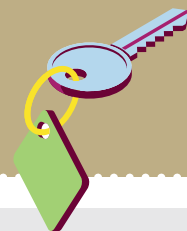


### ORIGINE DES CLIENTÈLES ÉTRANGÈRES DANS LES MONTAGNES DU JURA



# L'OFFRE D'HÉBERGEMENT

MONTAGNES DU JURA



## HÉBERGEMENTS COLLECTIFS **12,7%**

66 structures  
7 922 lits



## RÉSIDENCES DE TOURISME ET ASSIMILÉS **6,3%**

13 résidences  
4 147 lits



## MEUBLÉS LABELLISÉS **12,5%**

1 451 meublés  
7 697 lits



## CHAMBRES D'HÔTES LABELLISÉES **2,0%**

457 chambres  
1 281 lits



## HÉBERGEMENTS DE RANDONNÉE **7,5%**

191 structures  
4 660 lits



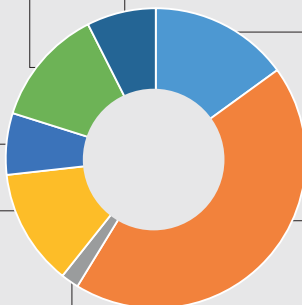
## HÔTELLERIE **15,0%**

216 hôtels  
9 378 lits



## CAMPINGS **43,7%**

104 campings  
27 331 lits  
(y.c. camping à la ferme et aires naturelles)



## RÉPARTITION DES LITS MARCHANDS PAR MODE D'HÉBERGEMENT

Offre d'hébergement sur le territoire des Montagnes du Jura recensée à minima à la date du 01-05-2020. Quantité non exhaustive.



LITS TOURISTIQUES  
**217 600**

PARTS DE LITS MARCHANDS  
**28,7%**

RÉSIDENCES SECONDAIRES  
**31 016**



### HÔTELS

0,7%



6,7%



39,5%



24,9%



3,9%

NON CLASSÉS

24,3%

### CAMPINGS

0,0%

25,4%

50,6%

6,2%

4,1%

13,7%



CAPACITÉ D'ACCUEIL EN HÔTELLERIE ET CAMPING SELON LA CATÉGORIE

# FRÉQUENTATION DES HÉBERGEMENTS

MONTAGNES DU JURA



## HÉBERGEMENTS MARCHANDS



**3,7 millions  
de nuitées**



### HÔTELLERIE

**1 301 800 nuitées**

Évolution : +1,3%  
(évolution France entière : +0,8%)

**dont nuitées françaises :  
1 006 900**

Évolution : +1,0%  
(évolution France entière : +2,6%)

**dont nuitées étrangères :  
294 800**

Évolution : +2,1%  
(évolution France entière : -2,3%)

**785 000 arrivées**

Évolution : +2,4%



### CAMPING

**1 337 000 nuitées**

Évolution : +0,9%  
(évolution France entière : +2,9%)

**dont nuitées françaises :  
765 400**

Évolution : +3,9%  
(évolution France entière : +3,7%)

**dont nuitées étrangères :  
571 600**

Évolution : -2,7%  
(évolution France entière : +1,1%)

**320 600 arrivées**

Évolution : -0,2%

Durée moyenne de séjour : 1,66 jour

Durée moyenne de séjour : 4,17 jours

## TAUX D'OCCUPATION

**52,6%**

### Hôtellerie

Évolution : +2,1 points  
(évolution France entière : -0,1 point)

**29,8%**

### Camping

Évolution : -1,2 point  
(évolution France entière : +0,8 point)

**39,5%**

### Hébergements collectifs

Évolution : +1,9 point



## HÉBERGEMENTS COLLECTIFS

### HÉBERGEMENTS COLLECTIFS

**1 080 200 nuitées**

Évolution : +14,1%  
(évolution France entière : +0,4%)

**dont nuitées françaises :  
833 300**

Évolution : +17,6%  
(évolution France entière : +0,6%)

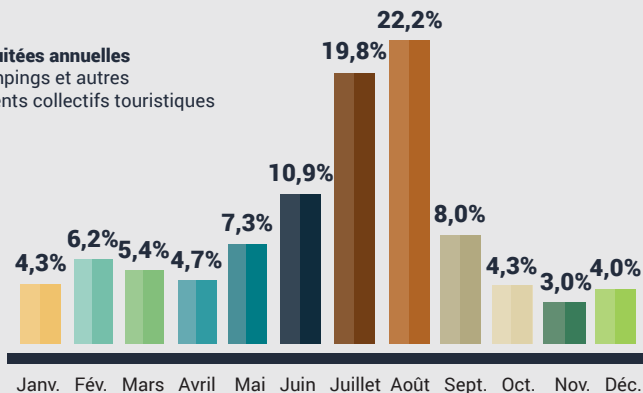
**dont nuitées étrangères :  
246 900**

Évolution : +3,6%  
(évolution France entière : -0,5%)

Évolutions 2019 par rapport à 2018

## RÉPARTITION MENSUELLE DES NUITÉES

Part des nuitées annuelles  
hôtels, campings et autres  
hébergements collectifs touristiques



## NUITÉES ÉTRANGÈRES EN HÔTELLERIE



### SUISSE

**56 900**

⇒+0,4%

### ALLEMAGNE

**41 100**

⇒+0,5%

### BELGIQUE

**26 200**

⇒+8,3%

### ITALIE

**24 000**

⇒+19,1%

### ROYAUME-UNI

**21 600**

⇒-10,9%

### CHINE

**14 500**

⇒-2,4%

### PAYS-BAS

**14 200**

⇒+4,6%

### ÉTATS-UNIS

**11 100**

⇒+6,9%

### ESPAGNE

**10 900**

⇒+11,4%

### RUSSIE

**3 200**

⇒+14,3%

### RESTE DE L'EUROPE

**44 300**

⇒+2,2%

### AUTRES PAYS

**26 800**

⇒-3,5%

## NUITÉES ÉTRANGÈRES EN CAMPING



### PAYS-BAS

**280 400**

⇒-3,4%

### ALLEMAGNE

**102 900**

⇒+1,9%

### SUISSE

**74 400**

⇒+8,7%

### BELGIQUE

**50 200**

⇒-3,4%

### ROYAUME-UNI

**43 400**

⇒-13,2%

### ESPAGNE

**3 600**

⇒+14,6%

### DANEMARK

**3 100**

⇒-55,2%

### ITALIE

**2 600**

⇒-9,9%

### RESTE EUROPE

**9 800**

⇒-11,7%

### AUTRES PAYS

**1 100**

⇒-37,9%

Pour en savoir plus : [observatoire.bourgognefranchecomte.com/indicateurs-chiffres-cles/](https://observatoire.bourgognefranchecomte.com/indicateurs-chiffres-cles/)

# LIEUX DE VISITES & ÉVÈNEMENTIEL

MONTAGNES DU JURA



**8 lieux de visite** accueillant plus de 50 000 visiteurs en 2019

**4 lieux de visite** accueillant plus de 100 000 visiteurs en 2019

## PRINCIPAUX SITES DANS LES MONTAGNES DU JURA

SITE	VISITEURS 2019	VISITEURS 2018	ÉVOLUTION / 2018	GRATUIT- PAYANT
<b>Cascades du Hérisson</b> - Ménétrux-en-Joux (39)	<b>384 149</b>	<b>312 257</b>	+23,0%	Gratuit
<b>CERN - Saint-Genis-Pouilly</b> - Saint-Genis-Pouilly (89)	<b>200 000</b>	<b>185 000</b>	+8,1%	Gratuit
<b>Saut du Doubs</b> - Villers-le-Lac (25)	<b>190 000</b>	<b>214 825</b>	-11,6%	Gratuit
<b>Dino-zoo</b> - Etalans (25)	<b>121 877</b>	<b>131 814</b>	-7,5%	Payant
<b>Musée Courbet</b> - Ornans (25)	<b>71 689</b>	<b>38 185</b>	+87,7%	Payant
<b>La Grande Saline</b> - Salins-les-Bains (39)	<b>70 430</b>	<b>62 057</b>	+13,5%	Payant
<b>Grotte</b> - Baume-les-Messieurs (39)	<b>58 000</b>	<b>57 000</b>	+1,8%	Payant
<b>Tuyé du Papy Gaby</b> - Salaisons Marguet - Gilley (25)	<b>50 000*</b>	<b>53 000*</b>	-5,7%	Gratuit
<b>Musée du Jouet</b> - Moirans-en-Montagne (39)	<b>48 764</b>	<b>51 448</b>	-5,2%	Payant
<b>Grotte des Moidons</b> - Molain (39)	<b>48 039</b>	<b>46 664</b>	+2,4%	Payant
<b>Grottes du Cerdon, parc de loisirs préhistoriques</b> - Labalme-sur-Cerdon (01)	<b>47 565</b>	<b>46 928</b>	+1,4%	Payant
<b>Pertes de la Valserine</b> - Bellegarde-sur-Valserine (01)	<b>45 140</b>	<b>39 341</b>	+14,7%	Gratuit
<b>Château de Joux</b> - La Cluse-et-Mijoux (25)	<b>43 045</b>	<b>45 281</b>	-4,9%	Payant
<b>Musée de plein-air des Maisons Comtoises</b> - Nancray (25)	<b>42 869</b>	<b>43 923</b>	-2,4%	Payant
<b>Cascade de Glandieu</b> - Glandieu (01) (avril à décembre)	<b>41 236</b>	<b>ND</b>	ND	Gratuit
<b>Maison de la Haute-Seille</b> - Voiteur (39)	<b>39 126</b>	<b>17 523</b>	+123,3%	Payant
<b>Espace des mondes polaires</b> - Prémamanon (39)	<b>33 160</b>	<b>35 912</b>	-7,7%	Payant
<b>Gouffre de Poudrey</b> - Etalans (25)	<b>33 052</b>	<b>35 973</b>	-8,1%	Payant
<b>Cave d'affinage Juraflore</b> - Les Rousses (39)	<b>33 000</b>	<b>30 661</b>	+7,6%	Payant
<b>Maison d'Izieu</b> - Izieu (01)	<b>31 285</b>	<b>28 392</b>	+10,2%	Payant
<b>Sentiers sur Pilotis / Marais de Lavours</b> - Ceyzérieu (01)	<b>30 430</b>	<b>33 000</b>	-7,8%	Gratuit
<b>Château de Voltaire</b> - Ferney-Voltaire (01)	<b>30 311</b>	<b>28 438</b>	+6,7%	Payant
<b>Réserve naturelle régionale des tourbières</b> - Frasne (25)	<b>28 561</b>	<b>23 155</b>	+23,3%	Gratuit
<b>Les Glacières de Sylans</b> - Sylans (01) (2018 : juin à décembre)	<b>25 400</b>	<b>16 400</b>	+54,9%	Gratuit
<b>Fort Saint-Antoine</b> - Saint-Antoine (25)	<b>23 100</b>	<b>23 123</b>	-0,1%	Payant




SITE	VISITEURS 2019	VISITEURS 2018	ÉVOLUTION / 2018	GRATUIT- PAYANT
<b>Musée des machines à nourrir le monde</b> - Clairvaux-les-Lacs (39)	23 000	21 000	+9,5%	Payant
<b>Maison de Louis Pasteur</b> - Arbois (39)	20 203	19 998	+1,0%	Payant
<b>Château de Chevreux</b> - Chevreux (39)	20 000*	13 000*	+53,8%	Gratuit
<b>Musée de la pipe et du Diamant</b> - Saint-Claude (39)	19 393	17 589	+10,3%	Payant
<b>Villa Palladienne</b> - Syam (39)	18 400*	18 000*	+2,2%	Payant
<b>Domaine Viticole Jacques Tissot</b> - Arbois (39)	18 315	17 500	+4,7%	Gratuit
<b>Musée de la Boissellerie</b> - Bois-d'Amont (39)	16 900	15 000	+12,7%	Payant
<b>Cascade de Cerveyrieu</b> - Cerveyrieu (01)	15 920	ND	ND	Gratuit


## À PROXIMITÉ IMMÉDIATE DES MONTAGNES DU JURA

SITE (liste non exhaustive des sites les plus fréquentés à proximité immédiate des Montagnes du Jura)	VISITEURS 2019	VISITEURS 2018	ÉVOLUTION / 2018	GRATUIT- PAYANT
<b>Village médiéval</b> - Pérouges (01)	363 700	356 700	+2,0%	Gratuit
<b>Citadelle</b> - Besançon (25)	274 252	260 860	+5,1%	Payant
<b>Saline Royale</b> - Arc-et-Senans (25)	122 181	122 243	-0,1%	Payant
<b>Musée des Beaux-Arts</b> - Besançon (25)	105 459	fermé	-	Payant
<b>Monastère Royal de Brou</b> - Bourg-en-Bresse (01)	94 889	97 948	-3,1%	Payant
<b>Pavillon des Sciences</b> - Montbéliard (25)	64 721	58 603	+10,4%	Payant
<b>Musée de l'Aventure Peugeot</b> - Sochaux (25)	55 777	54 274	+2,8%	Payant
<b>Maison de la Vache qui Rit</b> - Lons-le-Saunier (39)	46 000	35 548	+29,4%	Payant
<b>Musée de la maison natale de Pasteur</b> - Dole (39)	26 043	23 408	+11,3%	Payant

 musées

 grottes, parcs à thème

 sites industriels et techniques

 sites historiques (château, citadelle, etc...)

 sites religieux

 sentiers, sites naturels, villages

\* Estimations.

ND : Non disponible

Bien inscrit sur la Liste du Patrimoine mondial de l'UNESCO



## PRINCIPAUX ÉVÈNEMENTS DANS LES MONTAGNES DU JURA

Évènements // Fréquentation	2019	2018	Evolution	Type
<b>Festival de la paille</b> - Métabief (25)	25 000	24 000	+4,2%	Festival
<b>Festival Ideklik</b> - Moirans-en-Montagne (39)	22 000	20 000	+10,0%	Festival
<b>39 Août</b> - Doucier (39)	19 000	-	-	Festival
<b>Festival de musique baroque</b> - Ambronay (01)	18 883	17 613	+7,2%	Festival
<b>Festival des nuits de Joux</b> - La Cluse-et-Mijoux (25)	5 220	4 512	+15,7%	Festival
<b>Festival des Terroirs sans frontière</b> - Les Fourgs (25)	5 000	6 000	-16,7%	Festival
<b>Noël du pays du jouet</b> - Moirans-en-Montagne (39)	5 000	5 000	stable	Festival
<b>L'art se dévoile</b> - Château-Chalon (39)	4 500	5 000	-10,0%	Festival

Seul apparaissent dans ces tableaux les lieux de visites et les événements nous ayant transmis leur fréquentation pour l'année 2019.

Pour en savoir plus : [observatoire.bourgognefranche-comte.com/le-tourisme-culture/](http://observatoire.bourgognefranche-comte.com/le-tourisme-culture/)

# LES OFFICES DE TOURISME & LES FILIÈRES

MONTAGNES DU JURA

## LES OFFICES DE TOURISME

**18** 

**offices de tourisme**  
dont 3 offices  
de catégorie 1

**238 000**  
**demandes aux comptoirs**  
dont 9,0% de demandes  
étrangères



## LES CLIENTÈLES ÉTRANGÈRES - NOMBRE DE DEMANDES AUX COMPTOIRS

<b>SUISSE</b>	<b>5 400</b>
<b>ALLEMAGNE</b>	<b>4 000</b>
<b>BELGIQUE</b>	<b>4 000</b>
<b>AUTRES PAYS :</b>	
<b>PAYS-BAS</b>	<b>3 200</b>
<b>ROYAUME-UNI</b>	<b>1 900</b>
<b>ITALIE</b>	<b>500</b>
<b>ÉTATS-UNIS</b>	<b>200</b>
<b>AUTRES</b>	<b>2 100</b>

Source : MASCOOT - Offices de tourisme

## LES FILIÈRES

### SKI ALPIN

**177 remontées mécaniques**

(source : BBD CAIRN)

**15 307 000 euros de chiffre d'affaires des  
remontées mécaniques**

(+10,6% par rapport à la moyenne 2015/2018)

**869 000 journées skieurs**

(-0,4% par rapport à la moyenne 2015/2018)

2% de part de marché



Pour en savoir plus : [observatoire.bourgognefranchecomte.com/les-activites-hivernales/](http://observatoire.bourgognefranchecomte.com/les-activites-hivernales/)

### SKI DE FOND

**2 575 000 euros de redevance**

(+11,9% par rapport à la moyenne 2015/2018)

**488 000 journées skieurs**

(+7,1% par rapport à la moyenne 2015/2018)

23% de part de marché



### THERMALISME

**4 325 cures thermales**

soit +4,6%

**77 850**

**journées curistes**



Pour en savoir plus :  
[observatoire.bourgognefranchecomte.com/  
le-thermalisme/](http://observatoire.bourgognefranchecomte.com/le-thermalisme/)



### CASINOS

**3 établissements**

**43,55 millions d'euros  
de produit brut des jeux**

(exercice 2018)

soit -1,9%

# LES RETOMBÉES ECONOMIQUES

MONTAGNES DU JURA



## EMPLOI TOURISTIQUE

  
**7 150**  
emplois liés  
au tourisme en  
moyenne sur  
l'année

Jusqu'à **8 950**  
emplois en juillet

### RÉPARTITION PAR SECTEUR D'ACTIVITÉ

Hébergement : 39,5%  
Sports et loisirs : 18,1%  
Restauration et cafés : 10,6%  
Commerce de détail : 7,5%  
Grande surface : 5,8%  
Patrimoine et culture : 4,3%  
Artisanat : 2,7%  
Offices de tourisme : 2,1%  
Soins : 2,1%  
Autres : 5,2%



**0,7%** de l'emploi  
touristique national

**4,2%** du total  
des emplois des  
Montagnes du  
Jura

**7,3%** des emplois  
dans la zone ski des  
Montagnes du Jura

## INVESTISSEMENT



**78,3 millions  
d'euros\***

Hébergements : 29,6 millions  
Résidences secondaires : 34,8 millions  
Equipements : 13,7 millions

**3,3%** de l'investissement  
réalisé en zone massif en France

\*en moyenne par an sur la période 2014-2016

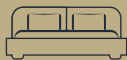
### INVESTISSEMENT TOURISTIQUE EN MILLIONS\*



Hôtels : 13,86 millions  
Hôtellerie de plein air : 3,3 millions  
Résidences de tourisme : 10,21 millions  
Villages vacances : 2,23 millions  
Résidences secondaires : 34,78 millions

Casinos : 2,05 millions  
Parcs de loisirs : 0,44 millions  
Domaines skiables : 4,4 millions  
Thalasso - Thermalisme : 2,73 millions  
Musées : 4,03 millions





### L'OFFRE

**62 500** lits marchands  
**155 080** lits non marchands



### LA FRÉQUENTATION

**5,9 millions**  
de nuitées touristiques  
intra-régionales

**19,7 millions**  
de nuitées touristiques  
extra régionales  
dont

**10,7 millions**  
de nuitées étrangères

BOURGOGNE  
FRANCHE  
COMTE

TOURISME



### LES RETOMBÉES ÉCONOMIQUES



**78,3 millions €**  
d'investissement par an  
(moyenne 2014-2016)



**7 150 emplois**  
touristiques  
en moyenne sur l'année  
(2014)

### CHIFFRES CLÉS DU TOURISME DANS LES MONTAGNES DU JURA

**CONTACTS :** Frédéric LAROCHE - Fanny TESSUTO - Stéphanie LUQUIN (Ain Tourisme)  
f.laroche@bfctourisme.com / f.tessuto@bfctourisme.com / s.luquin@aintourisme.com

[pros.bourgognefranche-comte.com](http://pros.bourgognefranche-comte.com)

**Note :** Sauf indication contraire, les données présentées sont les données de l'année 2019. Les évolutions indiquées sont les évolutions mesurées entre l'année N (2019) et l'année N-1.

**Sources :** KANTAR TNS - INSEE - DGE - CRT Bourgogne-Franche-Comté - Conseils Départementaux, CDT 01 (Ain tourisme), CDT 25, CDT 39 - M.A.S.C.O.T. Bourgogne-Franche-Comté - Offices de tourisme - Atout France - Prestataires - Orange Flux Vision Tourisme • **Document édité par Bourgogne-Franche-Comté Tourisme** • ISSN 2606-1686 • **Impression :** Simon Graphic (Ornans) • Edition 2020.