



PAYS DE
MONTBÉLIARD
TOURISME

Vivre d'art, d'histoire et d'aventure



DOSSIER DE PRESSE PRINTEMPS-ÉTÉ 2021
NOUVELLES AVENTURES
AU PAYS DE MONTBÉLIARD

Arty, archi et nature : un city-break inattendu

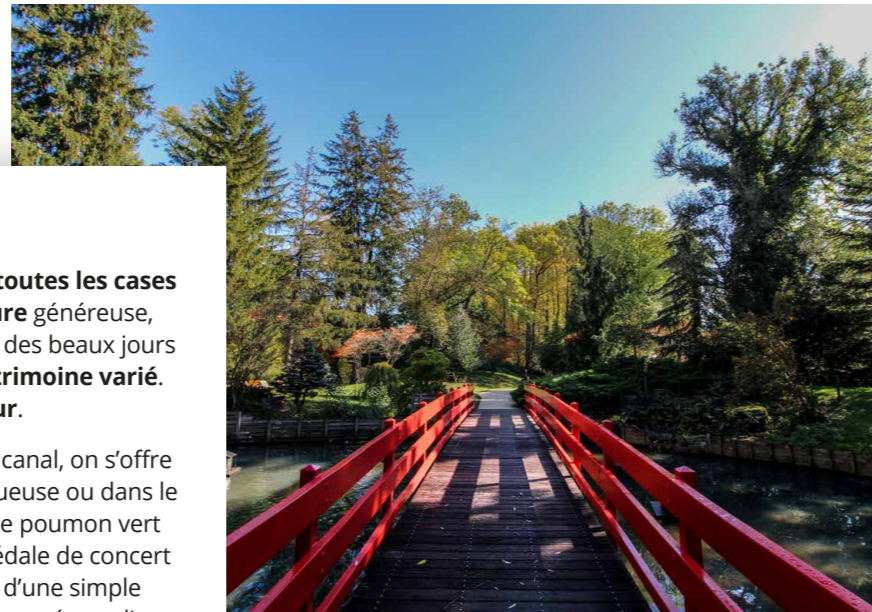
Le spot

OSER « MONTBÉ »

Secrète et surprenante, la cité des Princes coche toutes les cases pour un city-break réussi : **histoire** singulière, **nature** généreuse, **activités** plurielles et **douceur** de vivre. La lumière des beaux jours retrouvés sublime ses **façades colorées** et son **patrimoine varié**. En son cœur battent de véritables **îlots de fraîcheur**.

Au **Parc du Près-la-Rose**, sur 10 ha entre rivière et canal, on s'offre un bain de chlorophylle sous la **peupleraie** majestueuse ou dans le **labyrinthe végétal**. Entre autres **curiosités** dans ce poumon vert voué à la **culture scientifique et technique**, on pédale de concert sur le « véloconférence » à sept places ou on active d'une simple pichenette une sphère de granit de 1 500 kg comme posée sur l'eau, la « fontaine Galilée ».

À quelques pas de là se trouve le charmant **port de plaisance**, escale incontournable d'une croisière bucolique sur le **Canal du Rhône au Rhin**. Autre option pour ceux qui n'ont pas le pied « marin » : flâner ou pédaler sur l'**EuroVélo6**. En centre-ville, l'Office de Tourisme propose **VTT, VTC et VAE à louer**.



Événement (on croise les doigts !) : les **Estivales du Près-la-Rose**, **concerts gratuits** les vendredis et samedis d'été à partir de 19 h 30.

Le Parc du Près-la-Rose :
www.paysdemontbeliard-tourisme.com
Location de vélos :
www.paysdemontbeliard-tourisme.com

L'activité survoltée

Sentier Urbain
Heinrich Schickhardt

JEU DE PISTE ANACHRONIQUE EN TROTTINETTE ÉLECTRIQUE

Montbéliard garde de magnifiques témoignages de ce que fut la **Renaissance** sous le règne des Wurtemberg. Au XVI^e siècle, le prince Frédéric engage d'importants travaux sous la direction de l'architecte Heinrich Schickhardt. On doit notamment au « **Léonard de Vinci souabe** » le Temple Saint-Martin, le Logis des Gentilshommes au Château des Ducs, le Collège universitaire, la Neuve Ville... Autant d'édifices à apprécier en empruntant, **en trottinette électrique et avec audioguide, le sentier urbain « Heinrich Schickhardt et son temps »**. Pendant que les plus grands écoutent Schickhardt raconter sa ville sous toutes les coutures, les enfants vivent l'aventure à travers une discussion rythmée et didactique entre le prince et l'architecte.

Parcours urbain de 3 km. Durée : 2 h. Départ : Office de Tourisme. Tarif : 2 € / audioguide. L'Office de Tourisme est fermé ? Pas de problème ! On transforme son smartphone en audioguide en téléchargeant les contenus mp3 disponibles en ligne. Location de trottinettes électriques : infos et réservations à l'Office de Tourisme du Pays de Montbéliard.
www.paysdemontbeliard-tourisme.com



Jusqu'au 30 avril 2021
au 19, Crac (Centre régional d'art contemporain).
À ce jour : ouverture de l'expo sur rdv du mar. au ven., de 14 h à 17 h. Réservation obligatoire au 03 81 94 43 58.
le19crac.com

L'événement arty

EXPO AU 19, CRAC : PRISMATIQUES, STRATÉGIE DES PETITES FACES

Les sculptures, dessins, film et photographies de cette exposition collective privilégient le polyèdre plutôt que le cube, la surface pliée ou plissée plutôt que plane, la structure prismatique ou cristalline plutôt que le volume lisse. Nul drapé cependant, nulle envolée : la pliure est franche, voire incisive. La retenue formelle s'accorde à la **rigueur mathématique** à l'origine de ces façonnages. **Texture, lumière, jeux d'optique** : les effets sont démultipliés par ces œuvres à facettes. Avec : Philippe Decrauzat, Cécile Dupaquier, Ronan Lecreurer, Pascal Poulain, Victoire Thierrée, Raphaël Zarka.

Raphaël Zarka
Cretto, 2005
Collection FRAC Alsace, Sélestat.

L'activité posée

AVENTURE VINTAGE EN VOITURE ANCIENNE

Sur les terres de Peugeot, on se laisse confortablement conduire à bord d'une **voiture de collection**. Le Pays de Montbéliard défile tandis que notre pilote de choc **nous conte l'histoire** des pépites rencontrées en route. Au cours de la balade s'égrènent entre autres le Fort du Mont-Bart, le Château des Ducs de Wurtemberg, le Musée de l'Aventure Peugeot bien sûr, le centre historique de la cité des Princes, le Canal du Rhône au Rhin...

En partenariat avec le Club des Vieux Volants Franc-Comtois. Tarif : 100 € / voiture (maxi 3 passagers). Durée : 1 h 30 / 2 h. Apéritif ou goûter en option (avec supplément). Réservations à l'Office de Tourisme du Pays de Montbéliard.
www.paysdemontbeliard-tourisme.com



De l'inédit dans l'outdoor

ODYSSÉES ...

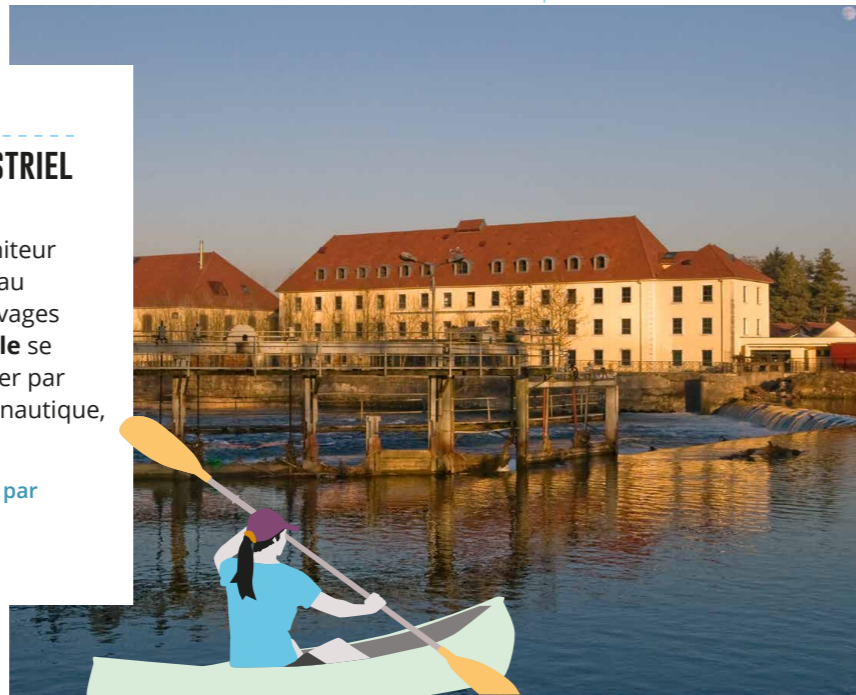
La nouveauté à tester

PAGAYER ENTRE NATURE ET PATRIMOINE INDUSTRIEL

Une randonnée nautique **insolite**, à l'image d'une destination multiple ! En **canoë**, guidés par un moniteur expérimenté, on remonte le cours du temps jusqu'au **XVIII^e siècle**. De barrages en papèterie, d'eaux sauvages en filatures, d'usines en canal, **l'histoire industrielle** se révèle et les noms célèbres résonnent, à commencer par Peugeot bien sûr. Le parcours se termine au stade nautique, où l'on fait le plein de **sensations** !

Parcours nautique de Mandeuve à Audincourt, encadré par des moniteurs fédéraux.

Infos et réservations : alambert@ffck.org
Tél. 07 85 84 44 31



La pause so fresh



EN GOGUETTE À LA GUINGUETTE

Scène de **Musiques Actuelles** du Pays de Montbéliard, **le Moloco** « pimpe » la guinguette ! Les ingrédients incontournables : un **cadre bucolique** au bord de l'eau, propice à la détente et à la fête, et de bons **produits locaux** pour satisfaire son gosier. Les plus **made in Moloco** : **des activités ludiques et des concerts de premier choix** !

Concerts et animations gratuits. Guinguette du Moloco, ouverte du vendredi au dimanche en journée et en soirée, à proximité de l'EuroVélo6. Accueil spécifique prévu pour les cyclistes.

Du 11 au 13 juin et du 18 au 20 juin 2021 : Audincourt, sur l'Île aux Oiseaux (Espace Japy).

Du 9 au 11 juillet : St-Maurice-Colombier, magasin l'Étape le long de l'EuroVélo6.

Du 16 au 18 juillet : Hérimoncourt, parc du Château Eugène Peugeot.

www.youtube.com

www.lemoloco.com (programmation à venir)



L'idée de circuit

LE CRÊT DES ROCHES, IMPRENABLE !

Dominant la vallée du Doubs, cette corniche calcaire datant du Jurassique abrite une **nature sensible et généreuse**. Depuis le promontoire, on est au bon endroit pour embrasser du regard l'immensité du paysage et admirer les oiseaux migrateurs fendre l'air, **Milan royal** en tête. Côté flore, entre autres merveilles, le Crêt des Roches est le seul endroit de la région tapissé de la délicate ibéride des rochers. Ici, **randonnée rime avec diversité** : en pleine réserve naturelle, on explore un **fort militaire du XIX^e siècle**, on tutoie les crêtes, on plonge en milieu forestier, on frôle les pelouses sèches, on crapahute de belvédères en falaises...

Circuit « Le sentier des Roches » au départ de Pont-de-Roide-Vermondans. 10 km, 3 h 30, dénivelé + 436 m.
www.reserves-naturelles.org/cret-des-roches



HAUT ET FORT...

La nouveauté à se procurer

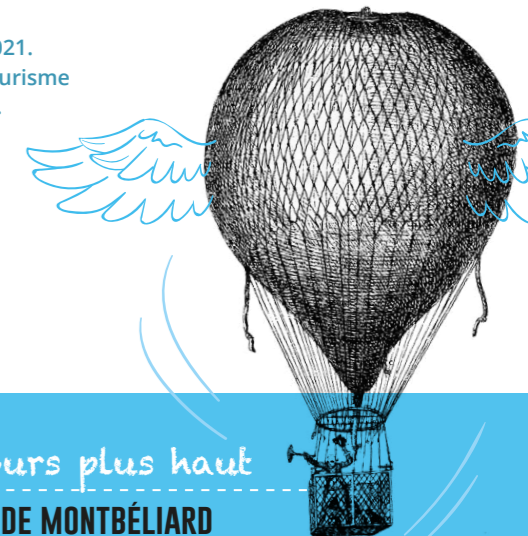
55 CIRCUITS RANDO DANS UN GUIDE INÉDIT

Terre de randonnée, le Pays de Montbéliard est parcouru par **600 km** de sentiers pédestres balisés et deux itinéraires mythiques : **les Grandes Traversées du Jura** - qui commencent en ces contrées, à Mandeuve - et **le GR5 Hollande-Méditerranée**. Un vaste terrain de jeu dont les multiples possibilités sont désormais réunies dans un topoguide indispensable !

Sortie prévue en avril 2021.

En vente à l'Office de Tourisme du Pays de Montbéliard.

Prix : 15 €.



Toujours plus haut

LE PAYS DE MONTBÉLIARD EN MONTGOLFIÈRE

Deux options s'offrent à nous... La courageuse : on s'envole **en vrai**, mis en confiance par notre aéronaute expérimenté et passionné. Bon à savoir : **point de vertige** en montgolfière ! Si l'on préfère garder les pieds sur terre, direction l'Office de Tourisme pour une étonnante **expérience multi-sensorielle**. Sans crainte et confortablement installé, on survole le territoire simplement coiffé d'un casque... à **réalité augmentée** !

Association Les montgolfières du Lomont : montgolfieresdulomont.e-monsite.com
Vol virtuel : à l'Office de Tourisme du Pays de Montbéliard, gratuit pour tous.

PAYS DE MONTBÉLIARD

CARTE TOURISTIQUE



TOUTES LES INFOS, BONS PLANS, IDÉES SÉJOURS, HÉBERGEMENTS... À RETROUVER SUR paysdemontbeliard-tourisme.com

Nous pouvons vous recevoir en accueil presse selon vos thématiques et disponibilités. Contactez-nous !

Agence aiRPur
 Émilie Khan
 Tél. 0033 (0)3 81 57 13 29
 Mob. 0033 (0)6 66 40 04 74
 Email : ekhan@agence-airpur.fr

Pays de Montbéliard Tourisme
 Vanessa Le Lay
 Tél. 0033 (0)3 81 94 16 05
 Email : vanessa.lelay@paysdemontbeliard-tourisme.com