

bonnes adresses





**ARTICLES CULINAIRES
INOX CRISTEL**

Fonte - Poterie culinaire
Porcelaine - Cadeaux

LUNDI :
14h - 18h30

MARDI AU VENDREDI :
9h30 - 12h et 14h - 18h30

SAMEDI
9h30 - 12h et 14h - 18h00



LES MIELS DE FRANCHE - COMTÉ

Eric et Aurélien MANGE,
Apiculteurs professionnels sont installés à BERCHE.
Ils dirigent conjointement une exploitation familiale
composée d'un millier de ruches positionnées
en Franche-Comté, favorisant ainsi la production
de miels de notre terroir pour votre plus grand plaisir.



Nos miels sont disponibles sur l'exploitation du lundi au samedi sur RDV
ou sur les marchés hebdomadaires de Montbéliard (mercredi et samedi matin).

📍 20 bis rue des bruyères,
25420 BERCHE
☎ 03 81 98 39 91
📱 les miels de franche comté

Le Pays de Montbéliard, un territoire avec des histoires dedans.
Ancienne Principauté des Ducs de Wurtemberg, découvrez une destination
rebelle et spirituelle où il fait bon vivre entre nature et ville, hier et demain.
Piochez dans nos suggestions pour dessiner votre séjour
au Pays de Montbéliard. À vous de jouer !

shopping

Entre tradition et modernité, gastronomie
et créations artistiques, dénicher votre
souvenir chez les commerçants et artisans
du Pays de Montbéliard !

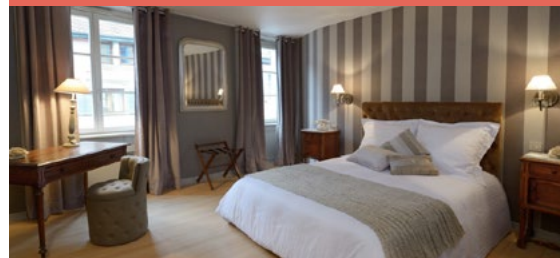
6



hébergements

Découvrez les hébergements partenaires
de l'Office de Tourisme : hôtels, chambres
d'hôtes, gîtes et locations, campings...
Pour séjourner confortablement, selon
vos envies.

13



restaurants

Le plaisir d'une bonne table avec nos
produits du terroir et spécialités du Pays
de Montbéliard, de quoi en avoir l'eau à la
bouche ! Fromages, saucisses de Montbéliard,
escargots... Savourez notre destination.

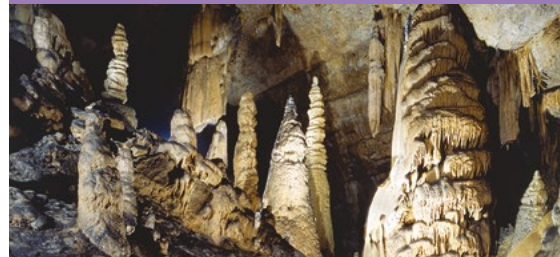
22



chez nos voisins

Sur le chemin du retour, pourquoi ne pas
visiter les autres pépites de la région ?
Une multitude d'activités à deux pas
du Pays de Montbéliard.

30



charte de l'éco-voyageur



Voyager est une belle rencontre avec un territoire et ses habitants. À travers cette charte, nous vous invitons à adopter des gestes simples pour préserver ensemble les richesses et l'équilibre de notre destination.

01 Se déplacer de manière responsable



- Je privilégie la marche, le vélo ou les transports en commun (dans la mesure du possible) En cas de besoin, vous pouvez louer votre vélo sur le territoire (Office de Tourisme, recyclerie des Forges...). Plusieurs lignes de bus circulent également avec le réseau Evolity. Et la gare est à votre disposition ;
- Je pense au covoiturage.

02 Respecter les lieux et paysages

- Je reste sur les chemins et itinéraires balisés. Des cartes de randonnées sont disponibles en téléchargement sur le site de l'Office de Tourisme ou directement en point d'accueil en format papier ;
- Je respecte le calme, la propreté et les espaces naturels.



03 Adopter des gestes simples au quotidien



- Je limite ma consommation d'eau ;
- J'utilise des équipements réutilisables (gourdes...). Des points d'eau potables gratuits sont à disposition ;
- Je trie mes déchets.

04 Adopter une attitude respectueuse



- Je respecte les habitants, leurs usages et leurs cadres de vie ;
- Je fais preuve de bienveillance envers les autres visiteurs ;
- Je prends connaissance des pratiques locales.

05 Préserver la biodiversité

- J'observe la faune et la flore sans les perturber ;
- Je ne cueille pas les plantes et je ne nourris pas les animaux ;
- Je respecte les zones préservées et sensibles ; (Réserves Naturelles Régionales du Crêt des Roches et de la Basse Savoureuse)
- Je tiens mon chien en laisse.



06 Soutenir l'économie locale



- Je privilégie les produits locaux (marchés et commerces) ;
- Je prends le temps d'échanger avec les acteurs du territoire. (Consultez et/ou demandez le programme de la route des Savoir-Faire et inscrivez vous, pour partir à la rencontre des artisans du Pays de Montbéliard).



shopping

Avec un savoir-faire bien de chez nous !

Entre tradition et modernité, gastronomie et créations artistiques, dénchez votre souvenir chez les commerçants et artisans du Pays de Montbéliard !



Les marchés hebdomadaires :

Mardi

Valentigney ☉ 8h-12h ↑ Place du Marché
Montbéliard ☉ 8h-12h ↑ Petite Hollande

Mercredi

Montbéliard centre-ville ☉ 7h-13h ↑ Place Denfert Rochereau
Audincourt ☉ 8h-12h ↑ Marché couvert

Jedi

Sochaux ☉ 8h-13h ↑ Place Simone Veil (place du Marché)
Longeville-sur-Doubs ☉ 7h30-12h ↑ Aire de camping-car

Vendredi

Bethoncourt ☉ 8h-12h ↑ Place Cuvier
Seloncourt ☉ 8h-12h ↑ Place Ambroise Croizat
Fesches-le-Châtel ☉ 8h-12h ↑ Place Général de Gaulle
Pont-de-Roide-Vermondans ☉ 13h30-17h ↑ Allée Jean Moulin
Audincourt ☉ 8h-19h ↑ Marché couvert

Samedi

Audincourt ☉ 8h-13h ↑ Parking du marché couvert
Bavans ☉ 7h30-12h30 ↑ Place du marché
Montbéliard La Roselière ☉ 8h-12h ↑ Place du Champ de foire
Nommay (uniquement le premier samedi du mois)
☉ 8h30-12h ↑ Salle des fêtes

Dimanche

Audincourt ☉ 8h-14h ↑ Marché couvert

Les marchés du soir :

Dans le Pays de Montbéliard, les artisans et producteurs proposent des produits frais et de saison dans un cadre festif et convivial.

📅 Chaque vendredi de 17h à 22h de fin avril à fin septembre.

shopping

Produits locaux

Boucherie Charcuterie Traiteur Bonnet

1, rue de Voujeaucourt
25420 Courcelles-les-Montbéliard
Tél. 03 81 98 20 09

boucherie-bonnet.fr

Viandes françaises, saucisse de Montbéliard IGP.
Depuis plus de 20 ans, nos clients trouvent qualité et goût chez nous. Ils nous font confiance.

Boucherie Charcuterie Traiteur Maison Barbier

14, Place du Général de Gaulle
25150 Pont-de-Roide
Tél. 03 81 92 41 46

[Facebook : Maisonbarbier](https://www.facebook.com/Maisonbarbier)

Maison Barbier propose des saucisses fumées Montbéliard et Morteau IGP, boudin noir, charcuteries de saison et viandes fraîches. Retrouvez nos produits 100% français à la boucherie et au marché d'Audincourt.

Les miels de Franche-Comté

20 bis rue des Bruyères
25420 Berche
Tél. 03 81 98 39 91

[Facebook : Les Miels de Franche Comté](https://www.facebook.com/lesmielsdefranche.comte)

Apiculteurs producteurs à Berche vous trouverez nos produits sur les marchés de Montbéliard, les fruitières ainsi qu'à l'Office de Tourisme.

Fromagerie de Montbéliard

60, rue Jacques Foillet
25200 Montbéliard
Tél. 03 81 91 37 85

www.fromageriedemontbeliard.fr

Nos spécialités : le morbier, la tome des princes, le Wurtemberg, l'audincourtois, le mandubien, fromages, yaourts laitiers, comté, gruyère, beurre, crème. Lait 100% local.

Les Fruitières du Lomont

21, rue des Herbiers
25190 NoireFontaine
Tél. 03 81 96 94 33

www.fruitieresdulomont.fr

Fruitière traditionnelle en fabrication comté. Grande variété de fromages et de produits régionaux. 90m² d'espace de vente adossé à l'atelier de fabrication.

Les douceurs Caprines

19, rue des Champs sur le Mût
25150 Dambelin
Tél. 06 50 25 16 78

[Facebook : Lesdouceurscaprines](https://www.facebook.com/Lesdouceurscaprines)

Chèverie, fromagerie avec vente à la ferme de nos produits fermiers et produits locaux artisanaux. Visite à la ferme sur réservation à l'Office de Tourisme.

Microbrasserie Hélié

4, rue de Fesches
25490 Dampierre-les-Bois
Tél. 03 63 32 29 51

[microbrasseriehelie.fr](https://www.facebook.com/microbrasseriehelie)

Hélié fabrique ses bières grâce à la chaleur du soleil : Blonde, Rousse, IPA, Blanche au romarin, en bouteilles ou en fûts... c'est bio et local !

Bijouterie-Accessoires

Maison de l'Or

10, rue Viette
25200 Montbéliard
Tél. 03 81 91 05 54

www.maisondelor.fr

[Instagram : maisondelor](https://www.instagram.com/maisondelor)

Atelier de Joaillerie. Création sur mesure, transformation et réparation de bijoux.

★ 10% de réduction sur présentation de ce guide.

L'esprit Minéral

10, rue des Fèbvres
25200 Montbéliard
Tél. 09 82 58 40 54

[Facebook : espritmineral](https://www.facebook.com/espritmineral)

[Instagram : Lespritmineral](https://www.instagram.com/lespritmineral)

[X : Lespritmineral](https://www.x.com/lespritmineral)

www.lespritmineral.com

Minéraux : pierres polies, pierres brutes, de collection, décorations, bijoux (colliers, pendentifs, bracelets, bagues, boucles d'oreilles), cristaux, encens, bols chantants, cartes, tarots, pendules.

Boulangerie - Pâtisserie - Chocolaterie

Maison Debrie

20 rue de Velotte
25200 Montbéliard
Tél. 03 81 94 52 90

[Facebook : MaisonDebrie.chocolateriepatisserie](https://www.facebook.com/MaisonDebrie.chocolateriepatisserie)

Chocolaterie, pâtisserie, traiteur et salon de thé, la Maison Debrie est une entreprise artisanale et familiale de passion depuis 1976.

Chocolaterie VERGNE

55, rue Jacques Foillet
25200 Montbéliard
Tél. 03 81 94 74 70

Facebook : PâtisserieEricVergne

Douceurs locales à découvrir : les palets des Princes, les scorées de la forge, les belles Comtoises...

La Mie Câline

1 Place Denfert Rochereau
25200 Montbéliard
Tél. 03 81 91 31 07

Facebook : LaMieCalineMontbeliard

Gourmands engagés, nous proposons pains, viennoiseries, pâtisseries, boissons et sandwiches pour toutes vos envies.

Ouvert tous les jours de 7h00 à 19h30.

Biscuiterie Billiotte Montbéliard

5, rue Clémenceau
25200 Montbéliard

Facebook : Biscuiterie Billiotte

Instagram : biscuiterie_billiotte

www.biscuiterie-billiotte.fr

Biscuiterie et chocolaterie artisanale historique de Franche-Comté, nous vous proposons un vaste choix de biscuits, paniers régionaux et d'idées cadeaux ainsi que les Biscuits de Montbozon !

Cycle

La Recyclerie des Forges

55 Av. du Maréchal F.Foch
25400 Audincourt
Tél. 03 39 30 00 79

Facebook : larecyclieriedesforges25

La recyclerie des Forges soutient l'économie circulaire et l'insertion par l'emploi. Spécialisée dans la réparation, la location et la vente de vélos reconditionnés pour particuliers, associations et entreprises.

Caviste

Intercaves

21 avenue d'Helvétie
25200 Montbéliard
Tél. 03 81 31 04 05

intercaves-montbeliard.fr

Venez découvrir chez votre caviste un large choix de produits. Avec plus de 550 vins et champagnes, plusieurs références de réserves à vin, 200 whiskies, rhums et spiritueux, 150 bières en bouteilles et fûts.

Association de commerçants

Signé Montbé

4, avenue des Alliés
25200 Montbéliard
Tél. 03 81 96 75 98

Facebook : Signé Montbé & Signé Montbé La Carte

L'Association des commerces de Montbéliard. Bons plans, actualités, conseils... Découvrez les adresses incontournables et locales.

Agence de voyage

LK Tours

Zac de la Charmotte
90170 Anjoutey
Tél 07 64 87 77 30

www.lktours.fr

Je suis Marylène, votre experte en voyages. Que vous soyez en solo, en famille ou entre amis, je transforme vos rêves d'évasion en réalité. Ensemble, faisons de chaque voyage une aventure unique !

Chez nos voisins

Le Tuyé du Papy Gaby

2, rue Les Coteys
25650 Gilley

www.tuye-papygaby.com

Venez découvrir le plus haut tuyé du Haut-Doubs. Retrouvez en boutique nos saucisses, salaisons et spécialités. Visite et dégustation gratuites.



La Chocolaterie Vergne

Chocolaterie artisanale labellisée EPV (Entreprise du Patrimoine Vivant)
55, RUE JACQUES FOILLET 25200 MONTBÉLIARD (face à l'Axone)

- Ouverture du lundi au samedi -

www.patisserie-vergne.fr



La passion du bois depuis 1923

Fabrication & Vente
d'articles en bois,
de cuisine, déco, rangement,
jeux, jouets.



Visite d'atelier
sur réservation

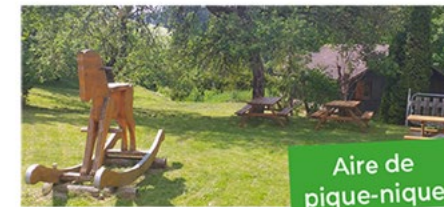
Derrière le Mont
25500 MONTLEBON (à 7 km de Morteau)
03 81 67 11 41

www.sauge-artisans-du-bois.com

Boutique Cadeaux



Salle de jeux
en libre accès



Aire de
pique-nique



CONFRERIE DE LA VÉRITABLE SAUCISSE LES COMPAGNONS DU BOITCHU



**Véritable saucisse de Montbéliard
Les Compagnons du Boitchu en vente chez :**

- Franche-Comté Salaisons • Montbéliard
- Rôtisserie du Coinot • Montbéliard
- Marché Gourmand • Montbéliard
- L'Étal des gourmands • Vieux-Charmont
- Auberge La Petite Charrue • Vauthiermont

Contact : 03 81 93 90 13 / 06 37 05 15 50 compagnonduboitchu24@orange.fr

LA FROMAGERIE
de Montbéliard

La Fromagerie de Montbéliard
Tél : 03.81.91.37.85
60 RUE JACQUES FOILLET
25200 Montbéliard
lafromageriedemontbeliard@gmail.com

Jean Philippe RAGOT
Artisan-chocolatier depuis 1979.
Chocolats fabriqués par nos soins dans notre laboratoire avec des produits de très grande qualité.

Venez goûter nos ragotines !

15 rue de Belfort - 25200 Montbéliard
Tél. 03 81 91 77 04
chocolatragot@gmail.com • www.chocolatragot.fr

diVIN
CAVE A VIN
9 place saint-martin 25200 Montbéliard
Tél 09 81 06 49 38

Whiskys rares
Rhums
Vins de France
Vins du monde
Vins bio
Champagnes
Fontaines à vins

Ouvert le lundi 14h15-19h15
et du mardi au samedi 9h30-12h15 et 14h15-19h15

divinmontbeliard.fr

Suivez nous sur **f** diVIN cave à vin Montbéliard

LABUS d'ALCOOL est dangereux pour la santé, à consommer avec modération.

LA ROCHÈRE
FRANCE 1475

www.larochere.com
100% made in France

Horaires d'ouverture de la verrerie au : 03 84 78 61 00
4, rue de la verrerie 70210 Passavant La Rochère

Les Fruitières du Lomont
21 rue des Herbiers, 25190 Noirefontaine
Tel. 03 81 96 94 33
lesfruitieresdulomont@gmail.com

VENTE DIRECTE
beurre, comté, crème, produits régionaux...

Heures d'ouverture : Du lundi au samedi de 9h à 19h sans interruption | Dimanche et jours fériés de 9h à 12h et de 15h à 19h

BISCUITERIE & CHOCOLATERIE BILLIOTTE
Biscuits en vrac - Produits régionaux
Chocolats - Souvenirs

Montbéliard 5 rue Clémenceau
Valentigney 1 rue des Glaces
Bart Rue Frédéric Japy

www.biscuiterie-billiotte.fr

RÉUNIONS SÉMINAIRES | MARIAGES ANNIVERSAIRES | REPAS SALONS | LOCATIONS VÉHICULES

L'AVENTURE PEUGEOT
" Vos événements au coeur du musée "

Musée de L'Aventure Peugeot
Carrefour de l'Europe
25600 Sochaux
03.81.99.42.03

LABUS D'ALCOOL EST DANGEREUX POUR LA SANTÉ

musee@laventureassociation.com

Fromagerie artisanale spécialisée dans la fabrication de Cancoillotte, fromages et produits laitiers aux multiples saveurs.

Lehmann
LE GOÛT AVANT TOUT

Fromagers de Père en Fils depuis 1907
www.fromagerie-lehmann.fr
Produits disponibles à la crèmerie d'Étupes
390 Avenue René Jacot

Séjourner dans le Pays de Montbéliard

Tarifs






















Les prix sont donnés à titre indicatif pour l'année 2026 et sont susceptibles de subir des modifications. Une confirmation devra être demandée au moment de la réservation directement auprès de l'hôtel ou du restaurant. Ils ne comprennent pas la taxe de séjour.

Taxe de séjour

La taxe de séjour est perçue sur l'ensemble des communes du Pays de Montbéliard depuis le 1^{er} janvier 2020.

Au prix de votre séjour dans un établissement, la taxe de séjour s'ajoute en fonction de la catégorie de l'hébergement et du nombre de personnes séjournant. Elle est perçue par l'hébergeur et reversée aux communes concernées. Cette taxe est destinée à l'amélioration de l'accueil des visiteurs et à la promotion de la destination. Une taxe additionnelle départementale (TAD) de 10% est perçue par le département du Doubs.

Légende des pictogrammes

 Accueil en anglais	 Terrasse	 Ascenseur
 Accueil en allemand	 Local vélo	 MobilHome
 Chèques vacances	 Animaux admis	 Service traiteur
 Carte Bancaire	 Accueil de groupes	 Salle de réunion
 Tickets Restaurant	 Bar	 Wifi
 Parking gratuit	 Accueil camping-cars	 Accès handicapés
 Centre ville	 Restauration	 Jardin
 Quartier gare	 Air conditionné	 Table d'hôtes
 Quartier historique	 Piscine plein-air	
 Proche Eurovélo 6	 Jacuzzi, hammam et/ou spa	

Les labels et classements

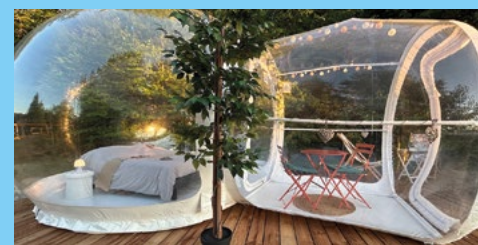
 Classement administratif préfectoral	 Motard Bienvenue	 La Clef Verte
 Hébergements labellisés «Gîte de France»	 Accueil Vélo	 Gault et Millau
 Qualité Tourisme	 Tourisme et handicap	 Maître-Restaurateur



hébergements

Une bonne nuit et ça repart !

Découvrez les hébergements partenaires de l'Office de Tourisme : hôtels, chambres d'hôtes, gîtes et locations, campings... Pour séjourner confortablement, selon vos envies.



Les épicuriens en quête de calme et de nature pourront loger dans un **meublé de tourisme** ou une **chambre d'hôtes** au plus proche des sites naturels et des nombreux chemins de randonnée du Pays de Montbéliard.

Vous voyagez à vélo ? Des hébergements du Pays de Montbéliard sont **labellisés Accueil vélo**, garantissant ainsi un accueil et des services de qualité auprès des cyclotouristes.

En couple, en famille, entre amis ou pour un voyage d'affaires, les hébergeurs du Pays de Montbéliard vous ouvrent chaleureusement leurs portes.

Profitez d'**hôtels classés et labellisés**, situés au cœur de la cité des Princes et des villes aux alentours. Hôtels de charme, au style contemporain ou membres de franchises vous trouverez assurément celui qui vous convient.

Après une randonnée, une sortie à vélo ou une journée de visite, prenez le temps d'une pause dans l'un des espaces relaxation de nos hébergeurs.

Et l'aventure continue !

Hôtels



hébergements

HÔTEL LES TILLEULS ★★★



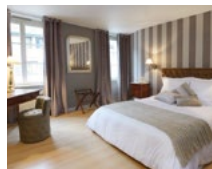
Séjours professionnels ou de loisirs, l'hôtel des Tilleuls dans le Pays de Montbéliard. 45 chambres tout confort, dans un cadre calme et verdoyant. Soirée étape du lundi au jeudi sur réservation.



	Mini	Maxi
Petit-déjeuner	15,90€	
Capacité	45	
Chambres doubles	95€	145€

51. avenue Foch - 25400 Audincourt
03 81 30 77 00 - www.hotel-lestilleuls-montbeliard.fr
contact@hotel-tilleuls.fr

HÔTEL LA BALANCE ★★★



Cette ancienne demeure du XVI^e siècle, abrite un hôtel de 45 chambres. QG du Maréchal de Latre De Tassigny... Séjourner à la Balance... c'est voyager dans le temps !

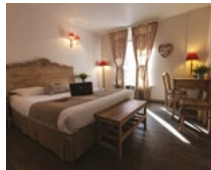
Parking voiture privé et sécurisé (payant).



	Mini	Maxi
Petit-déjeuner	14€	
Capacité en ch.	45	
Chambres doubles	75€	135€

40. rue de Belfort - 25200 Montbéliard
03 81 96 77 41 - www.hotellabalance.com
contact@hotellabalance.com

BRIT HÔTEL BRISTOL ★★★



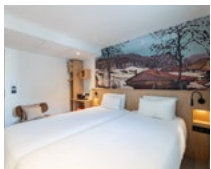
À 2 pas de la rue piétonne, de la gare et au pied du Château, l'hôtel vous séduira par sa décoration pleine de charme. Sa piscine intérieure, son sauna, son parking privé, son salon de thé sont autant d'atouts pour rendre votre séjour agréable. Salle de séminaire. Réception ouverte 24h/24, 7J/7.



	Tarif
Petit-déjeuner	15€
Capacité en ch.	48
Chambres doubles confort	95€

2 rue Velotte - 25200 Montbéliard
03 81 94 43 17 - bristol-montbeliard.brithotel.fr
bristol-montbeliard@brithotel.fr

HÔTEL KYRIAD ★★★



Au cœur de Montbéliard, notre hôtel en rénovation vous accueille 24h/24 pour une expérience encore plus confortable. Profitez de nos chambres repensées avec literie à mémoire de forme, d'un espace bien-être et services sur mesure pour séjours d'affaires ou escapades détente.



	Mini	Maxi
Petit-déjeuner	13,50€	
Capacité en ch.	72	
Chambres doubles	75€	110€

34 Av. du Maréchal Joffre - 25200 Montbéliard
03 81 94 44 64 - www.kyriad.com
montbeliard.sochaux@kyriad.fr

HÔTEL CAMPANILE ★★★



Cet hôtel-restaurant de 62 chambres climatisées, est situé à 200m de la sortie Sochaux de l'A36, à proximité du centre de production des automobiles Peugeot-Citroën, du Musée Peugeot, de l'Eurovélo 6 et du centre aquatique La Citédo.



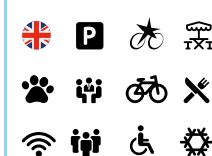
	Mini	Maxi
Petit-déjeuner	13,9€	
Capacité en ch.	62	
Chambres doubles	65€	90€

3. rue du Collège - 25600 Sochaux
03 81 95 23 23 - www.campanile-montbeliard-sochaux.fr
sochaux@campanile.fr

VAL HÔTEL ★★★



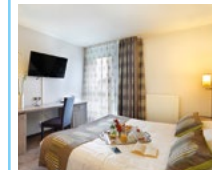
Le Val Hôtel, situé à Valentigney à deux pas du centre-ville de Montbéliard, est le choix idéal pour un court ou long séjour. Avec une ambiance chaleureuse, chaque matin, un délicieux petit déjeuner est servi dans notre salle de restaurant conviviale. Parking privé, sécurisé et gratuit.



	Mini	Maxi
Petit-déjeuner	13€	
Capacité en ch.	48	
Chambres doubles	72€	150€

9016 rue des Esselots - 25700 Valentigney
03 81 97 44 04 - www.valhotel-montbeliard.fr
contact@valhotel25.fr

B&B HÔTEL MONTBÉLIARD-SOCHAUX ★★★



L'hôtel dispose de 68 chambres de standing 3*. Toutes les chambres sont climatisées et disposent d'une connexion wifi haut-débit. L'hôtel vous propose un petit-déjeuner buffet continental.



	Mini	Maxi
Petit-déjeuner	11,90€	
Capacité en ch.	68	
Chambres doubles	68€	98€

11. avenue du Général Lecterc - 25600 Sochaux
03 81 32 17 17 - www.arianis.fr
bb_4794@hotelbb.com

VOUS RECHERCHEZ UN COMMERCE ?

Avec Signé Montbé, l'Association des Commerces et Acteurs Économiques de Montbéliard



DÉCOUVREZ L'ACTUALITÉ ET LES BONS PLANS DES COMMERCES DE MONTBÉLIARD

[@Signé Montbé](https://www.facebook.com/SignéMontbé) [@signemontbe](https://www.instagram.com/signemontbe) www.signemontbe.fr 03 81 96 75 98

Meublés de tourisme

LE COCON DE JULIEN



Venez vous ressourcer dans une atmosphère douce, chaleureuse et pleine de charme ; ce petit cocon vous propose tout le confort nécessaire. Vous pourrez vous détendre au bord de la piscine chauffée en saison, de mi-avril à mi-octobre, ainsi que profiter du spa accessible toute l'année. À deux pas de l'Eurovélo 6.

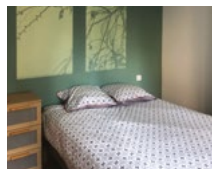


Tarifs	
Nuitée	130€

Capacité : 1 chambre, 3^{ème} couchage possible

2 rue du Mont Bart - 25420 Bart
07 45 21 37 76 - Le Cocon De Julien
lecocondeljulien@gmail.com

LA DOUCE ESCALE



Passez un séjour agréable dans un appartement entièrement meublé et équipé (kitchenette) à 5 min à pied du centre-ville. Au rez-de-chaussée, en journée, la vue est protégée par un film miroir sur le vitrage extérieur.



Par personne	Tarif
1 nuit pour 2 personnes	70€
1 nuit pour 4 personnes	85€

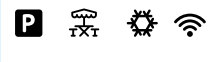
Capacité : 2 à 4 personnes

30 rue du Général Leclerc - 25200 Montbéliard
06 98 01 55 62
nanou.sel@orange.fr

GÎTE LE POLLUX



Gîte tout équipé, spacieux et lumineux à 10 minutes de Montbéliard. Situé dans un village calme de 150 habitants, vers les étangs des Princes et des activités de nature.

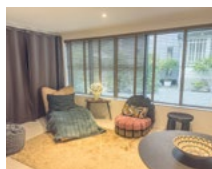


Tarifs	
Semaine	550€

Capacité : 6 à 8 personnes

7 Grande Rue - 25500 Échenans
06 86 64 66 79
jjmpol25@gmail.com

ÉHOTILÉE



Éhotilée, un cocon discret et élégant pour 2 personnes. Offrant cuisine équipée, chambre agréable, salle de bain raffinée, dans un cadre arboré avec parking et garage moto.



	2 nuits	1 semaine
Petit-déjeuner	sur commande 12€	
Supp animaux	12€/nuitée	
Chambres doubles	180€	400€

Capacité : 2 personnes.

38bis, rue de Dampierre - 25460 Étupes
07 62 07 78 61
ehotilee.tourism@gmail.com

RÉSIDENCE LE CHÂTEAU



Centre-ville de Montbéliard. Logement entier, appartement de standing, 32m², tout équipé, situé au rez-de-chaussée surélevé. Proche du château, de la gare et de toutes les commodités. Bonus : garage privé avec accès sécurisé, coffre-fort, smart tv avec Netflix.



1 personne	Tarif (à partir de)
1 nuit	50€
La semaine	300€
Forfait ménage	25€

Capacité : 1 à 4 personnes.

12, rue Henri Mouhot - 25200 Montbéliard
06 66 48 19 19 - 06 59 36 88 31
residencelechateau25200@gmail.com

APPART'HÔTEL LE PHOENIX



Centre-ville de Montbéliard. Logement entier, appartement de standing, 45m², tout équipé, situé au premier et dernier étage. Proche de la gare et de toutes les commodités. Bonus : parking privé avec accès sécurisé, coffre-fort, 2 smart tv avec Netflix.



1 personne	Tarif (à partir de)
1 nuit	50€
La semaine	300€
Forfait ménage	35€

Capacité : 1 à 4 personnes.

19, rue de l'Etuve - 25200 Montbéliard
06 66 48 19 19 - 06 59 36 88 31
lephoenix25200@gmail.com

GÎTE LA CLÉ DES CHAMPS



Gîte la Clé des Champs. Gîte de groupe et insolites.



	Mini	Maxi
Petit-déjeuner	14 €	
Chambres doubles	90€	350€

Capacité : 10 structures / 50 couchages. Chambres 2/3/4 personnes, maison 8 personnes (3 chambres), appartements 4/6 personnes, Olia 4 personnes, Oriana 2 personnes et Hagrid 2 personnes

102, rue de Lougres - 25260 Montenois
03 63 11 03 61 - gite-montenois.fr
lacleeschamps@gite-montenois.fr

LE SÉQUOIA



Au cœur de la Haute-Saône, à proximité de la Chapelle de Ronchamp, et situé dans un écrin de nature au centre du village, le gîte Le séquoia est idéal pour des rencontres et découvertes de la région.



	Mini	Maxi
Petit-déjeuner	sur commande 6 €	
Capacité	7 ch. / 19 lits de 1 pers.	
Chambres doubles	55€	70€

2, rue de la Cure - 70200 Clairegoutte
09 64 01 89 70 - www.gite-sequoia.eu
contact@gite-sequoia.eu

GÎTE DU PONT SARRAZIN



En bordure de forêt, au calme, en pleine nature et propice à la détente, retrouvez tout le confort dans un hébergement de qualité, confortable et chaleureux. 3 chambres, belle terrasse en bois, salle des fêtes équipée au rez-de-chaussée pour événements familiaux.



Gîte complet	Tarif
1 nuit	180€
Week-end (2 nuits)	220€
La semaine	440€

Capacité : 6 personnes. Possibilité 2 couchages en + pour enfants. Forfait ménage 40€. Nuitée randonneur 1 personne 25€, 68€ pour une ch. double.

31, rue du Pont Sarrazin - 25230 Vandancourt
06 29 14 20 59 - vandancourt-tourisme.wixsite.com/vandancourt-tourisme
vandancourt.tourisme@gmail.com

O'Beau'n'Heur

Conciergerie de confiance

Spécialisée dans la location
Courte durée ou Saisonnière

06 81 21 65 25
06 83 29 34 02
chaunheur19@gmail.com

SUIVEZ-NOUS

CONTACTEZ NOUS

Chambres d'hôtes

LA MAISON DE JULIETTE



À 9 km de Montbéliard, 3 chambres de charme, dont 2 dans la maison d'invités indépendante avec cuisine et terrasse. Parc arboré, calme. Tarif réduit à partir de 4 nuits longs séjours, nous consulter. Petit-déjeuner bio.



Petit-déjeuner inclus	Tarif
Chambre single	80 à 105€
Chambre double	90 à 115€

Capacité : 2 chambres, 1 suite parentale, 8 personnes maxi

8, rue des combes Saint-Germain - 25700 Valentigney
06 04 03 84 94 - www.maisondejuliette.fr
maisondejuliette@orange.fr

LE BALCON DU PRINCE



Deux chambres de charme indépendantes dans une demeure ancienne classée, chargée d'histoire, en plein cœur historique et marché de Noël. Ancienne banque de France. Accueil soigné, petit-déjeuner terroir compris. Kitchenette.

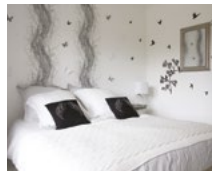


Petit-déjeuner inclus	Tarif
1 personne	82 à 90€
2 personnes	95 à 110€

Capacité : 2 chambres

21, place Saint-Martin - 25200 Montbéliard
06 85 30 40 09 - www.le-balcon-du-prince.com
lebalconduprince@gmail.com

SOUFFLE NATURE



Faites une pause détente dans un bain de verdure. Profitez d'une maison contemporaine en bois respectueuse de l'environnement, déco nature, terrasse privative, sauna relaxant et petit déjeuner gourmand. Respirez...

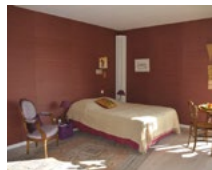


Petit-déjeuner inclus	Tarif
Chambre single	79€
Chambre double	86€

Capacité : 4 chambres, 9 personnes

32B, rue d'Arcey - 25260 Montenois
06 67 09 74 09 - www.chambres-hotes-souffle-nature.com
soufflenature25@gmail.com

LA MAISON DU POËLON



Vaste chambre dans un quartier tranquille sur les hauteurs de Montbéliard à dix minutes à pied du centre-ville. Ouvert uniquement pendant le marché de Noël. Petit-déjeuner copieux.



	Petit-déjeuner inclus	
	1 personne	2 personnes
la nuitée	65€	75€
2 nuitées consécutives	110€	130€

Capacité : 1 chambre, 2 personnes

1, rue Joseph Rossel - 25200 Montbéliard
03 81 94 97 52 - 06 31 07 86 75
christine.vichard@orange.fr

CABANES D'HÔTES TERRA LINA



À 5 minutes de Montbéliard, 2 cabanes d'hôtes sur pilotis vous accueillent toute l'année. Les cabanes au design insolite offrent un grand confort avec douche, lavabo et wc. Baignade naturelle et spa extérieur chauffé sur réservation.



Petit-déjeuner inclus	Tarif
1 personne	120€
2 personnes	150€

Capacité : 2 chambres, 4 personnes

2A, rue des Pins - 70400 Vyans-le-Val
06 79 02 65 78 - www.terralina.fr
contact@terralina.fr

À Montbéliard, 1 heure gratuite de stationnement sur voirie, une fois par jour au centre-ville pour faire votre shopping !

Bon plan

PETIT PAYS, GRANDES DÉCOUVERTES

Patrimoine industriel, savoir-faire uniques, produits du terroir, traditions locales... en route pour découvrir le Pays de Montbéliard autrement !

msavoirfaire.fr

ROUTE DES SAVOIR-FAIRE DU PAYS DE MONTBÉLIARD

GASTRONOMIQUE INDUSTRIELLE
ARTISANALE AGRICOLE

Campings

Aires de camping-cars

LES GRANDS ANSANGES



Camping situé à Mandeure au bord du Doubs. 4 mobil-homes, 85 emplacements caravanes, vans, camping-cars et tentes. Services, bar, mini-golf, billard, aire de jeux. À proximité, circuit de randonnée, vélo, théâtre antique...



Nuitée	Tarif
Mobil'home	à partir de 45€

Capacité : 4 mobil homes
85 emplacements

Rue de l'église - 25350 Mandeure
07 66 71 25 85 - camping.grands.ansanges@gmail.com
www.campingsdesgrandsansanges.com - www.campingcarpark.com

L'ÉTANG DES FORGES ★★★



Camping 3 étoiles labellisé accueil vélo, tourisme et handicap. Proche, promenade à pied, vélo, pêche... À proximité de la vieille ville avec la citadelle, monument Lion de Belfort. Location de vélos électriques.



	Mini	Maxi
Nuitée 2 personnes avec électricité	21€	29€

Capacité : 90 emplacements

4, rue Bethouart - 90000 Belfort
07 45 26 54 94 - www.camping-belfort.com
campingetangdesforges@onlycamp.fr

Base de loisirs du Pays de Montbéliard à Brognard

Aire de repos avec 3 places.

> Base nautique - 25600 Brognard
03 81 31 84 70

Champ de foire à Montbéliard

Borne AirePark. Alimentation en eau potable et électricité, vidange eaux usées, 3 places de stationnement.

> Place du Champ de Foire - 25200 Montbéliard
03 81 99 24 31 / 03 81 94 45 60

Aire du port de plaisance à Montbéliard

Aire de stationnement (14 places), borne pour électricité, wc, douche et laverie.

> Impasse de la Presqu'Île - 25200 Montbéliard
03 81 99 24 31 / 03 81 94 45 60

À Vandoncourt

Aire de stationnement sur parking libre et ouvert à tous, à proximité de la zone de loisirs avec terrain multisport et espace pour la pétanque.

> 31 rue du Pont Sarrazin - 25230 Vandoncourt
03 81 34 57 23



À Longeville-sur-Doubs

Aire de stationnement avec 5 places.

> Grande Rue - 25260 Longeville-sur-Doubs
03 81 93 61 37

À Mandeure

Aire de service, alimentation en eau potable, vidange eaux usées, 96 places de stationnement dans le camping.

> Camping des Grands Ansanges, rue de l'Église - 25550 Mandeure
07 66 71 25 85



À Pont-de-Roide - Vermondans

Aire de service vidange et aire de repos avec 4 places.

> 42 rue du Général Herr - 25150 Pont-de-Roide - Vermondans
03 81 99 33 99



À Dampjoux

Aire de repos avec 3 places.

> 16 rue de Montoille - 25190 Dampjoux
03 81 92 29 21



restaurants

On se régale au Pays de Montbéliard

Le plaisir d'une bonne table avec nos produits du terroir et spécialités du Pays de Montbéliard, de quoi en avoir l'eau à la bouche ! Fromages, saucisses de Montbéliard, champignons (mention spéciale à notre fameuse croûte aux morilles), escargots... savourez notre destination.



La farandole de fromages au lait de vache montbéliarde donne l'eau à la bouche. La **Tome des Princes**, le **Wurtemberg**, ou encore le **Morbier** et le **Comté AOP** côtoient les **cancoillottes**, les **beurres** et les **crèmes crues**.

Pour le dessert ou le goûter, ne passez pas à côté du **toutché** ou gâteau de ménage, le gâteau traditionnel franc-comtois à base de pâte briochée sucrée ou salée riche en beurre.

Au Pays de Montbéliard, les restaurateurs mettent les petits plats dans les grands pour concocter de succulents repas avec les spécialités du pays.

Pas de Pays de Montbéliard sans la fameuse **saucisse de Montbéliard IGP**, incontournable dans une assiette Franc-Comtoise mais aussi dans un **paipet fier**, un ragoût de pommes de terre, très assaisonné composé de saucisses et oeufs durs.

Le tout accompagné d'une bière de la **microbrasserie Hélie**, la seule microbrasserie solaire de France.

Vous l'avez compris, c'est le ventre bien rempli que vous découvrirez Le Pays de Montbéliard.

restaurants

LA TASCALYNE



Restaurant pizzeria-grill, cuisine française et italienne. Cuisson des pizzas au feu de bois. Menu du jour et menus groupes sur place ou à emporter. Salle climatisée, terrasse d'été.



	Mini	Maxi
Plats	9,90€	25€

Cuisine française et italienne.
Jours de fermeture : le dimanche midi et le lundi toute la journée.
Capacité : 50 en salle, 40 en terrasse.

12, rue Albert Parrot - 25400 Audincourt
03 81 35 10 10
www.restaurant-pizzeria-la-tascalynne.fr

BRASSERIE DU 7^E ART



Le chef Maître Restaurateur et son équipe vous proposent une carte faite maison des entrées aux desserts en privilégiant les producteurs locaux. Du choix, de la qualité, des prix accessibles avec un service rapide. Plats à emporter. Salon de thé l'après-midi.



	Mini	Maxi
Menus	14,50€	27,90€

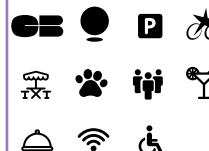
Cuisine française, franc-comtoise et grillade.
Capacité : 130 en salle, 60 en terrasse.

37, rue de Belfort - 25400 Audincourt
03 81 35 06 31 - www.restaurant-7art.fr
brasserie.7art@orange.fr

RESTAURANT L'OLIVIER



Dans un décor chaleureux, L'Olivier vous propose une cuisine traditionnelle à base de produits frais (coquille St Jacques, sandre, sole, saumon, filet de bœuf, foie gras...), friture de carpe et de truites saumonées...



	Mini	Maxi
Plats	16€	29,90€

Cuisine française, poissons-fruits de mer, grillades et pizzeria.
Jours de fermeture : dimanche soir et le lundi toute la journée.
Capacité : 70 en salle, 50 en terrasse.

22, grande rue - 25350 Bavans
03 81 95 54 47 / 06 88 33 10 24
www.restaurant-olivier-bavans.fr - o.griffon25@gmail.com

L'AUBERGE FLEURIE



Cuisinier d'exception, le Chef Pascal Jacquet est Maître Restaurateur. Membre Euro-Toques Suisse, Collège Culinaire de France Tables et Auberges de France. Cet amoureux de la cuisine française est un fervent défenseur des valeurs de notre gastronomie.



	Mini	Maxi
Menus	25€	45€

Cuisine française, franc-comtoise et bourguignonne.
Jours d'ouverture : du mardi au dimanche midi, vendredi et samedi soir.
Capacité : 40 en salle, 20 en terrasse.

4, chemin de Dampjoux - 25190 Bief
03 81 96 53 01 - www.auberge-fleurie-bief.com
aubergefleurie@orange.fr

L'AUBERGE DE LA TANTE ARIE



Cadre bistrot chic à la décoration changeante au fil des saisons. Accueil chaleureux, service attentionné. Cuisine artisanale du patron évoluant en fonction de la période et des disponibilités du marché.



	Mini	Maxi
Menus	39€	52€

Cuisine française, franc-comtoise et alsacienne.
Jours de fermeture : lundi, mardi, mercredi, jeudi, vendredi midi et dimanche soir.
Capacité : 50 en salle, 25 en terrasse.

4, rue Viette - 25310 Blamont
03 81 34 50 19
auberge.tantearie@gmail.com

L'ORÉE DU BOIS



Dans un cadre de verdure, au milieu de la campagne, le restaurant L'Orée du Bois vous accueille dans un esprit convivial et chaleureux. Depuis sa terrasse, vous pourrez profiter d'une vue sur la pleine nature en dégustant ses spécialités : la friture de carpe, morilles...



	Mini	Maxi
Menus		carte

Cuisine française, franc-comtoise et poissienne.
Jours de fermeture : lundi, mardi et mercredi.
Capacité : 150 en salle + terrasse.

40, rue Neuve - 25310 Blamont
03 81 90 75 84 f l'oree du bois blamont
loree.du.bois@orange.fr

LES RIVES DU DOUBS



Nous vous accueillons dans un cadre verdoyant, proche de la nature et au bord du Doubs à 30 minutes de Montbéliard. Nous vous proposons une cuisine traditionnelle, à base de produits frais, de saison, locaux et de qualité.



	Mini	Maxi
Menus	16€	48€

Cuisine française.
Jours de fermeture : lundi soir, mardi soir et mercredi.
Capacité : 100 en salle, 60 en terrasse.

2, rue des Rives du Doubs - 25190 Dampjoux
03 81 91 21 20 LES RIVES DU DOUBS
restaurant.lesrivesdudoubs@orange.fr

AU FIL DES SAISONS



Le fait-maison et les produits de saison sont à l'honneur. Inspiré par son expérience dans les restaurants étoilés, le chef Stéphane Robinne concocte une cuisine créative et généreuse, mariant poissons de la mer et terroir franc-comtois.



	Mini	Maxi
Menus	35,40€	45€

Cuisine française.
Jours de fermeture : lundi, samedi midi, dimanche.
Capacité : 38 en salle, 20 en terrasse.

3, rue de la Libération - 25460 Étupes
03 81 94 17 12 - www.aufildessaisons.eu
reservation@aufildessaisons.eu

MARU まる



Maru est un restaurant proposant les classiques de la cuisine nipponne (ramen, donburi, katsu curry, bento...)



	Mini	Maxi
Plats	5€	18,50€

Japonais.
Jours de fermeture : dimanche et lundi.
Capacité : 43 à 50 couverts

1Bis, rue du Château - 25200 Montbéliard
03 81 35 95 72 marumontbéliard
marumontbéliard@gmail.com

LA TABLE COMTOISE



Dans un ancien corps de ferme rénové au cachet magnifique et dans un cadre atypique, savourez une fondue comtoise au savagnin, une boîte chaude, une brochette de boeuf du Limousin, une croûte forestière aux morilles... sans oublier nos desserts maison.



	Mini	Maxi
À la carte	14,80€	28,80€

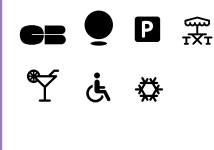
Cuisine française, franc-comtoise et grillade.
Jours de fermeture : lundi, mardi et mercredi.
Capacité : 90 en salle.

14, avenue du Général de Gaulle - 25460 Étupes
03 81 31 07 58 - www.latablecomtoise.com
tablecomtoise@gmail.com

LE CHRISTIS



Restaurant-café situé à 10 km de Montbéliard. Cuisine traditionnelle. Spécialités : friture de carpe, fondue aux fromages, croûte forestière. Terrasse d'été.



	Mini	Maxi
Menus	18,80€	35€

Cuisine française et franc-comtoise.
Jours de fermeture : mercredi
Capacité : 40 en salle, 80 en terrasse.

1367, rue du Pont - 25700 Mathay
03 81 35 28 09 - 06 64 82 38 70 Le-Christis-Resto-Bar
lechristis@gmail.com

LA PAUSE GOURMANDE



Au cœur de Montbéliard, nous vous proposons une cuisine traditionnelle dans un cadre agréable. Les plats savoureux et authentiques sont issus de produits locaux de qualité. Notre carte est renouvelée tous les 4 mois.



	Mini	Maxi
Menus	18€	41€

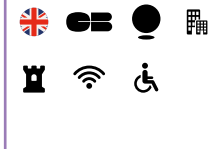
Cuisine française et franc-comtoise.
Jours de fermeture : dimanche, lundi et jeudi soir.
Capacité : 25 en salle.

4 bis, rue du Château - 25200 Montbéliard
03 81 91 27 58 - www.lapausegourmande.net
dubail2@orange.fr

LA TENTATION



Le restaurant situé face à la gare de Montbéliard présente un cadre unique et une atmosphère exceptionnelle dans la région. Profitez de la quiétude du lieu pour partager un moment privilégié autour d'une table garnie de plats et vins délicieux.



	Mini	Maxi
Plats	16€	45€

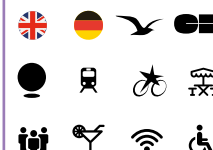
Cuisine française, franc-comtoise et poissons.
Jours de fermeture : dimanche soir et lundi soir.
Capacité : 40 en salle.

11, place du Général de Gaulle - 25200 Montbéliard
03 81 94 54 43 brasserie.latentation
acropole25200@orange.fr

LA BRASSERIE DU THÉÂTRE



Situé dans le cœur historique de la cité des Princes, dans un cadre agréable et calme avec vue sur le temple Saint-Martin. Dégustez nos spécialités sur place ou à emporter.



	Mini	Maxi
Menus	18,50€	21,50€

Cuisine kurde et grec.
Jours de fermeture : dimanche toute la journée et le lundi midi.
Capacité : 44 en salle, 35 en terrasse.

6, place Saint-Martin - 25200 Montbéliard
03 81 92 23 40 - www.labrasseriethatre.net
t.abdullah@hotmail.fr

LE MARCO POLO



Installé au pied du château Montbéliard Wurtemberg, venez découvrir une cuisine traditionnelle avec les plats maison du chef. Pizzas à emporter.

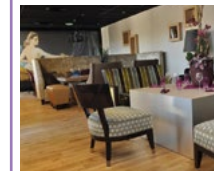


	Mini	Maxi
Plats	13€	30€

Cuisine française, franc-comtoise, grillade, italien et pizzeria.
Jours de fermeture : dimanche et lundi midi.
Capacité : 90 en salle.

5, rue du Bourg Vauthier - 25200 Montbéliard
03 81 94 49 02 - Marco Polo Montbéliard
marcopolo.resto@gmail.com

LES BAINS DOUCHES



Cuisine de saison raffinée, élaborée avec des produits frais et faite maison dans un cadre original, moderne et historique.

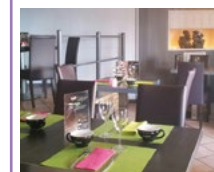


	Mini	Maxi
Menus	38,50€	60€

Cuisine française.
Jours de fermeture : samedi midi, dimanche soir et lundi.
Capacité : 80 en salle, 50 en terrasse.

4, rue Charles Contejean - 25200 Montbéliard
03 81 98 45 71 - www.bainsdouches-montbéliard.com
bainsdouches25@orange.fr

LES ALIZÉS - CRÊPERIE



Galettes et crêpes. Spécialités bretonnes, salades, glaces. Sans gluten, amis végétariens bienvenus !



	Mini
Menus	13,90€

Cuisine française, crêperie.
Jours de fermeture : du 1^{er} octobre au 30 avril : fermé dimanche et lundi (hors marché de Noël) du 1^{er} mai au 30 septembre : fermé dimanche midi et lundi. Capacité : 45 en salle.

5, avenue du Maréchal De Lattre de Tassigny - 25200 Montbéliard
03 81 96 72 07 - crepericalyne@bbox.fr

LE SCORPIO



Idealement situé au pied du Château de Montbéliard, à l'entrée de la pittoresque rue de Belfort, le Scorpio vous accueille depuis 1986 pour vous proposer une cuisine italienne et traditionnelle française.



	Mini	Maxi
Menus	24€	33€

Cuisine française, franc-comtoise et pizzeria.
Jours de fermeture : dimanche et lundi.
Capacité : 85 en salle, 40 en terrasse.

67, rue de Belfort - 25200 Montbéliard
03 81 94 51 24 - www.scorpio-montbéliard.fr
yan.lescorpio@icloud.com

LE CAFÉ CENTRAL



Restaurant-café installé sur l'une des plus belles places du cœur historique, face aux Halles (XVI^e s.). Restauration uniquement le midi du mardi au samedi.



	Mini	Maxi
Menus	14,50€	28€

Cuisine française, franc-comtoise, grillades.
Jours de fermeture : dimanche.
Capacité : 50 en salle, 80 en terrasse.

11, place Denfert-Rochereau - 25200 Montbéliard
03 81 91 00 14

SAKURA SUSHI



Chez Sakura, dégustez des sushis, makis, sashimis, ramen, brochettes, Poke Bowl et autres spécialités japonaises / asiatiques préparées avec des produits frais et de qualité pour faire voyager vos papilles. Disponible sur place ainsi qu'à emporter.



	Mini	Maxi
Menus	12€	40€

Cuisine japonaise.
Jours de fermeture : lundi.
Capacité : 50 en salle.

37, rue Georges Clémenceau - 25200 Montbéliard
03 81 98 68 68 - www.sakurasushi25200.fr
sakurasushi37@gmail.com

LE SAINT MARTIN



Une cuisine gastronomique élaborée à partir de produits frais, imaginée par un jeune chef prometteur, à savourer dans un cadre feutré.



	Mini
Menus	29€ (midi)

Cuisine française.
Jours de fermeture : samedi midi, dimanche et lundi.
Capacité : 35 en salle.

1, rue du Général Leclerc - 25200 Montbéliard
03 81 35 22 27 - www.le-saint-martin.fr
le-saint-martin@orange.fr

CHEZ CASS'GRAINE



Cuisine française. Carte de saison. Produits frais. Restaurant situé dans le centre historique de Montbéliard, à deux pas du temple Saint-Martin. Ouvert tous les jours pendant le marché de Noël.



	Mini	Maxi
Menus	22€	50€

Cuisine française.
Jours de fermeture : samedi et dimanche.
Capacité : 20 en salle.

4, rue du Général Leclerc - 25200 Montbéliard
03 81 91 09 97 - www.restaurant-cassgraine.fr
emiliepetit120@gmail.com

LE CHÂTEL



Dans un cadre élégant et convivial, cuisine traditionnelle élaborée à base de produits frais du marché privilégiant les bons producteurs et artisans locaux au service d'une carte réduite, fraîcheur oblige, inventive et renouvelée chaque mois. Accueil en portugais, anglais et italien.



	Mini	Maxi
Menus	19,50€	35€

Cuisine française.
Jours de fermeture : dimanche.
Capacité : 80 en salle, 70 en terrasse.

12, rue du Collège - 25200 Montbéliard
03 81 92 57 08
lechatel25200@gmail.com

BUFFALO GRILL



BUFFALO GRILL, c'est l'Amérique! Vous y dégusterez brochettes, côtes de boeuf, ribs, tapas, un large choix de burgers ou de grandes salades. Une salle de jeux est spécifiquement dédiée aux enfants, de quoi ravir petits et grands!



	Mini	Maxi
Menus	9,99€	22,90€

Grillade.
Ouvert 7j/7
Capacité : 165 en salle, 70 en terrasse.

17C rue Jacques Foillet - 25200 Montbéliard
03 81 90 19 47 - www.buffalo-grill.fr
montbéliard@buffalo-grill.fr

SIGNORIZZA



SIGNORIZZA, c'est l'Italie et la convivialité, le plaisir et l'élégance. Savourez de délicieuses pizzas au feu de bois, mais aussi des spécialités italiennes : pâtes, viandes et gratins. Alors poussez la porte pour vivre le temps d'un repas la Dolce Vita à l'italienne.



	Mini	Maxi
Menus	12,50€	16,90€

Pizzeria, Italien.
Ouvert 7j/7
Capacité : 90 en salle, 60 en terrasse.

17C rue Jacques Foillet - 25200 Montbéliard
03 81 96 00 42 - www.signorizza.com
montbéliard@signorizza.com

HO'PLATS GOURMANDS



Ho'Plats gourmands vous accueille au 5 rue velotte. Restaurant, convivial mettant à l'honneur la tarte flambée et spécialités Alsacienne et comtoise cuisine faite maison avec des produits de saison.



	Mini	Maxi
Menus	15€	35€

Cuisine Alsacienne et Comtoise.
Jours de fermeture : lundi et dimanche.
Capacité : 30 en salle et 16 en terrasse

5 rue Velotte - 25200 Montbéliard
03 81 97 20 95 - www.hoplats-gourmands.com
opa.gourmand@gmail.com

CHEZ WITT
STREET FOOD

OUVERT DU MARDI AU SAMEDI
DE 12H À 14H ET DE 19H À 22H

**Restaurant
Thailandais**

Numéro de téléphone :
03.81.98.69.45

Adresse :
2 Rue de Belfort,
25200 Montbéliard

LA TENTATION

11 place du Général de Gaulle
25200 MONTBÉLIARD - Tél. : 03 81 94 54 43

**RESTAURANT
SALON DE THÉ**

CADEAUX . SOUVENIRS

BRASSERIE DU MUSÉE DE L'AVENTURE PEUGEOT



Brasserie au cœur du musée de l'Aventure Peugeot avec vue sur les collections. Produits frais et de saison. Accès possible sans visite du Musée. Menus en semaine uniquement.



	Mini	Maxi
Menus	13,50€	21,50€

Cuisine française et franc-comtoise.
Jours de fermeture : 25 décembre et 1^{er} janvier, le soir et le lundi.
Capacité : 80 en salle.

Carrefour de l'Europe - 25600 Sochaux
03 81 99 41 85 - www.facebook.com/brasserieavp
musee@peugeot.com

VAL HÔTEL RESTAURANT



Restaurant d'Hôtel ouvert à tous avec une cuisine simple mais traditionnelle avec à la carte des plats régionaux comme la plancha franc-comtoise et la friture de carpe.



	Mini	Maxi
Menus	14,90€	24,90€

Cuisine française, franc-comtoise, poissons fruits de mer et friture.
Jours de fermeture : dimanche.
Capacité : 46 en salle, 40 en terrasse.

9016 rue des Esselots - 25700 Valentigney
03 81 97 44 04 - Valhotel Valentigney valhotel25
contact@valhotel25.com

L'ARLEQUIN



Restaurant insolite et original, mené par une équipe sympathique. L'Arlequin vous propose des pizzas au feu de bois, une carte variée et la friture de carpe. Nataly, issue du spectacle, donne à ce lieu un air de fête avec ses soirées à thèmes « Les Vendredis de l'Arlequin ».



	Mini	Maxi
À la carte	15€	30€

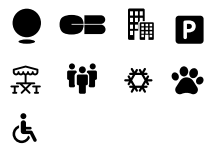
Cuisine française, italienne, pizzeria et friture de carpe.
Jours de fermeture : mardi et mercredi.
Capacité : 60 en salle, 40 en terrasse.

71. rue de Belfort - 25600 Vieux-Charmont
03 81 95 41 65 - www.arlequin-restaurant.fr
arlequin25@orange.fr

LA BELLE HISTOIRE



La Belle Histoire est un restaurant associatif et inclusif (Mettin/Potes) où deux jeunes en situation de handicap travaillent en cuisine et en service, aidés par des bénévoles.



	Mini	Maxi
Menus	17€	20€

Cuisine française.
Jours de fermeture : dimanche et lundi.
Capacité : 28 en salle, 20 en terrasse.

24.26 grande rue - 25700 Valentigney
03 70 89 98 44 - La belle histoire la_belle_histoire__
contact@labelle-histoire.fr

RESTAURANT DE LA RIVE



Le restaurant se situe au bord du Doubs. Spécialités de friture de carpe et perche, spécialités franc-comtoises ainsi que des moules. Terrasse au bord de l'eau. Accès et toilettes PMR, salle climatisée, accueil de groupes. Parking gratuit.



	Mini	Maxi
Menus	15,80€	40€

Cuisine française, franc-comtoise, poissons, friture.
Jours de fermeture : lundi midi et soir, mercredi soir, jeudi soir et dimanche soir.
Capacité : 54 en salle, 20 en terrasse.

7, place Boudry - 25420 Voujeaucourt
03 81 98 44 13 - www.restaurant-delarive.fr
vallat.christophe@gbusiness.fr



EXPÉRIENCE À VIVRE
BALADE EN VOITURE ANCIENNE

Embarquez à bord d'une voiture de collection et filez sur les routes du Pays de Montbéliard pour vivre une expérience insolite... Ouvrir la porte sera déjà toute une aventure et un premier pas vers les sensations grisantes au goût d'autrefois.

Lors de votre balade en voiture ancienne, laissez-vous conter l'histoire par les Vieux Volants franc-comtois. De Montbéliard au musée de l'Aventure Peugeot, en passant par le fort du Mont-Bart et les rives du canal du Rhône au Rhin, votre chauffeur vous guide dans un pays si singulier de par son patrimoine et son histoire. Toute une aventure!

hier et demain



À PARTIR DE **110€**
PAR VÉHICULE DE TROIS PERSONNES*
Moins de 37€ par personne



ENCORE + DE SOUVENIRS

En option : agrémentez votre balade avec un apéritif local ou un goûter gourmand tout en profitant de la vue

Réservez votre expérience

Tél. : 03 81 94 45 60

reservations@paysdemontbeliard-tourisme.com



chez nos voisins

À deux pas du Pays de Montbéliard

Sur le chemin du retour, pourquoi ne pas visiter les autres pépites de la région ? Une multitude d'activités à deux pas du Pays de Montbéliard !



Les vacances au Pays de Montbéliard se terminent déjà... L'Office de Tourisme vous accompagne pour une (ou deux...) dernière visite !

L'imposant **Lion de Belfort** nous fait penser qu'il n'y a pas que des vaches en Franche-Comté. Il paraît même que des dinosaures grandeur nature gardent l'entrée des **grottes de Réclère** au **Préhisto-parc** de Porrentruy (Suisse)... Idéal pour toute la famille !

En parlant de grottes, pourquoi de ne pas jouer au spéléologue entre les stalagmites et les stalactites du **Gouffre de Poudrey** ?

Puis changement d'époque au **Dino-Zoo** à Charbonnières-les-Sapins au milieu des dinosaures et des premiers hommes.

Amoureux d'histoire, le **musée de la Mémoire et de la Paix** dans le Pays de Clerval, les trois musées de la **Citadelle de Besançon** vous ouvrent leurs portes. Insolite et pédagogique, découvrez le savoir-faire franc-comtois au **musée de la Pince** à Montécheroux et au **musée des Maisons Comtoises** à Nancy.

Place aux saveurs à la **maison du Comté**, découvrez les coulisses de ce fromage qui en fait tout un plateau. Enfin, quoi de mieux pour boucler ces vacances qu'une bouffée d'air pur ? Direction les **vedettes panoramiques du Saut du Doubs** pour une escapade entre ciel et eau. Cap sur **la Station de Loisirs La Combe Saint-Pierre** à Charquemont : on grimpe, on roule, on glisse... été comme hiver !

Sur la route des Vosges, faites un saut à la verrerie de **La Rochère** et terminez à **Fraispertuis-city** avec les enfants. L'Alsace n'est pas bien loin, on vous conseille une journée au complexe de loisirs **Wakalase** à Cernay.



Musée de la Pince

Une belle sortie sur les hauts du Lomont à la découverte de l'extraordinaire histoire des forgerons de Montécheroux, d'un savoir-faire original et d'une surprenante collection.

12, rue de la Pommeraie - 25190 Montécheroux

Tél. 03 81 92 68 51 <https://museedelapince.fr>

Ouverture : du 1^{er} mai au 31 octobre du mercredi au dimanche de 14h à 17h30. Pour les groupes, sur RDV toute l'année.

Tarif : individuel : 5€ / groupe (à partir de 10 pers.) : 4€ étudiant : 3€ / - de 17 ans : gratuit - Pass musées.



Musée de la Mémoire et de la Paix

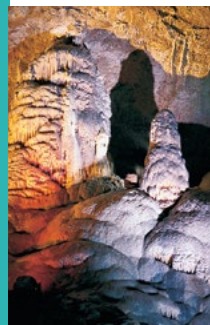
Dans un but pédagogique et dans le cadre du devoir de mémoire, afin de pérenniser le souvenir des soldats combattants, le musée présente les grands conflits des 19^e et 20^e siècles.

Place de l'Hôtel de Ville - 25340 Pays de Clerval

Tél. 03 81 93 84 29 www.musee-memoire-paix.org

Ouverture : du 1^{er} dimanche d'avril au 11 novembre inclus, samedi, dimanche et jours fériés de 14h à 18h. En juillet et août, tous les jours de 14h à 18h sauf le mardi.

Tarif : adulte : 5€ / jusqu'à 18 ans : gratuit (groupes scolaires gratuit, groupe adulte 3€, visite possible sur rendez-vous toute l'année).



Gouffre de Poudrey

Une cathédrale sous terre. Découvrez le gouffre autrement ! Nouveau concept de visite. Nouvelles mises en lumière. Visite théâtralisée. Spectacle musique et lumières. Mini golf extérieur 18 trous.

1, puits de Poudrey - 25580 Étalans

Tél. 03 81 59 22 57 www.gouffredepoudrey.com

Ouverture : des vacances de février (toutes zones) aux vacances de la Toussaint.

Tarif : adulte (à partir de 15 ans) : 12€
enfant (de 5 à 14 ans) : 10€ / gratuit - 5 ans.



Citadelle de Besançon

Chef d'oeuvre de Vauban, la Citadelle de Besançon est inscrite au Patrimoine mondial de l'UNESCO. Site touristique à ciel ouvert, elle offre une multitude d'activités et abrite 3 musées.

99 rue des Fusillés de la Résistance - 25000 Besançon

Tél. 03 81 87 83 33 www.citadelle.com

Ouverture : tous les jours (sauf lundis en basse saison). 10h-17h en basse saison; 9h-18h en moyenne saison; 9h-19h en haute saison.

Fermeture les 25 décembre, 1^{er} janvier et du 5 janvier au 6 février 2026.
Tarif : à partir de 9,50€ par adultes. Tarifs indicatifs 2026, se renseigner avant visite.



Visite guidée
(1 h à 1h30)
Forge
à l'ancienne.



La richesse
des collections
exposées et les
mises en scène.



Se laisser
surprendre par
le show lumineux
unique en son
genre.



Admirer
le panorama
époustoufflant
depuis les
chemins de ronde.





Parc Dino-Zoo

Plongez au coeur de la préhistoire ! 80 dinosaures et hommes préhistoriques sur 2,5 km, animations et attractions pour toute la famille. Découvrez Aerodactylus, la nouvelle attraction à sensations !

Rue de la préhistoire - 25620 Charbonnières-les-Sapins
Tél. 03 81 59 31 31

Ouverture : consultez le site www.dino-zoo.com

Tarif : adulte (+18ans) : 19€ / enfant de 3 à 17 ans : 15,50€
- de 3 ans : gratuit.



Apprendre à faire du feu et peindre avec de la peinture rupestre.



Station de loisirs La Combe Saint-Pierre

Accrobranche, via-ferrata, VTT (pumptrack, descente, balades), zone enfants, deval'kart mais aussi ski (fond ou descente), patinoire, raquettes... A chaque saison son activité, pour petits et grands !

La Combe Saint-Pierre - 25140 Charquemont
Tél. 03 81 68 65 50 www.lacombesaintpierre.com

Ouverture : juillet et août 7j/7 de 10h à 18h, autres vacances scolaires 7j/7 de 13h à 17h, mercredi et week-end de 13h à 17h hors période de vacances.

Tarif : selon les activités.



S'amuser toute l'année entre nature, sensations fortes et activités ludiques pour tous.



Musée des Maisons Comtoises

Le musée des Maisons Comtoises vous invite à la flânerie et à la découverte dans un parc de 15 hectares. Vivez cette expérience singulière où s'entremêlent patrimoine, animations, expositions.

Rue du Musée - 25360 Nancray
Tél. 03 81 55 29 77 www.maisons-comtoises.org

Ouverture : 4 avril au 1^{er} novembre 2026. Détails des horaires sur www.maisons-comtoises.org ou au 03 81 55 29 77

Tarif : adulte : 12€ / réduit & enfants (de 6 à 25 ans) : 8,50€
- de 6 ans : gratuit.



Le riche programme d'animations : expositions, ateliers éco-créatifs...



Vedettes panoramiques du Saut du Doubs

À bord de nos bateaux électriques avec vue panoramique et pont supérieur, profitez d'une croisière. Membre du réseau «Made in chez nous».

2 place Maxime Cupillard - 25130 Villers-le-Lac
Tél. 03 81 68 05 34 vedettes-panoramiques.com

Ouverture : tous les jours d'avril à octobre. Horaire des départs dans la page «Actualité» du site vedettes-panoramiques.com

Tarif : adulte : 17€ / enfant de 3 à 13 ans : 13€



La possibilité de réserver une croisière avec repas.



Fraispertuis-city

Fraispertuis-city, parc d'attractions vosgien, vous propose + de 35 attractions, dépaysement et sensations garantis. Parkings et aires de pique-nique gratuits.

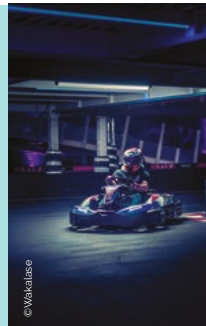
50, rue de la colline des Eaux - 88700 Jeanmenil
Tél. 03 29 65 27 06 www.fraispertuis-city.fr

Ouverture : du 4 avril au 27 septembre selon le calendrier d'ouverture.

Tarif billetterie en ligne : de 100 à 140 cm : 26,50€ / + de 140cm : 30,50€ + de 60 ans : 24€



Parc d'attractions vosgien avec plus de 35 attractions.



Wakalase

Loisirs et sensations à Cernay !
Wa-ka-lase, comme les initiales des trois activités : wave (vague de surf artificielle), kart (karting électrique) et lase (laser game) !
À faire entre amis ou en famille, le tout dans une ambiance conviviale !

2 place des étoiles - 68700 Cernay
Tél. 09 74 19 77 50 www.wakalase.com

Ouverture : lundi, mardi, jeudi: 16h-23h / mercredi: 14h-23h
vendredi: 15h-01h / samedi: 10h-01h / dimanche: 10h-20h
Tarif : wave dès 20€ / karting dès 17€ / laser game dès 8€



Vague indoor, karting électrique et laser game.



Préhisto-Parc et Grottes de Réclère

Découvrez le Monde fantastique des Dinosaures et autres animaux préhistoriques qui peuplèrent notre planète.
La magie du Monde Souterrain, visites guidées au milieu d'innombrables stalagmites et stalactites.

Route des Grottes 78C - Réclère (Jura Suisse)
Tél. ++41 32 476 61 55

Ouverture : Ouvert tous les jours de Pâques à début novembre. Horaires, voir le site internet www.prehisto.ch

Tarif : voir le site internet www.prehisto.ch



Explorer l'évolution du vivant et admirer des grottes spectaculaires au cœur du temps





RÉCLÈRE
À 15 KM DE PORRENTUROY



GROTTES



PRÉHISTO - PARC

PRÉHISTO-PARC & GROTTES CH - 2912 RÉCLÈRE
TEL. +41 (0)32 476 61 55 WWW.PREHISTO.CH



BUNGALOWS



SWISS-YOURTES



MOBIL-HOME



CAMPING

Crédit Mutuel

6 rue Clémenceau • 25200 Montbéliard • Tél. 0381 358 705
Bureau du pied des Gouttes • Tél. 0381 358 705

Le lundi joignable uniquement par téléphone. Mardi, mercredi et vendredi de 8h45 à 12h
et de 13h45 à 18h. Jeudi de 8h45 à 12h et de 15h à 18h et samedi de 8h45 à 12h15

www.creditmutuel.fr

LE LIEU
INCONTOURNABLE
DES MORDUS
DE COMTÉ !

MAISON
du Comté

PARCOURS DÉCOUVERTE,
DÉGUSTATION & BOUTIQUE

10 route de Lons **POLIGNY** (Jura)

www.maison-du-comte.com

Suivez-nous sur : @maisonducomte



PAYS DE MONTBÉLIARD TOURISME

Situation

- 1 rue Henri Mouhot à Montbéliard
- au cœur du centre historique
- au pied du Château Montbéliard Wurtemberg
- à quelques mètres de la gare SNCF et gare routière (Acropole)

Les cyclotouristes peuvent nous rejoindre en empruntant la passerelle reliant l'Eurovélo 6 au centre-ville (10 minutes). Parking vélo sur place.

Rampe d'accès et accueil adapté.

Parking payant (places gratuites jusqu'à 20 minutes). 1h gratuite (horodateur).

Nous vous accueillons en anglais, allemand et japonais.

3 POINTS D'INFORMATIONS TOURISME

• Toute l'année au centre-ville de Montbéliard :

du mardi au vendredi : 10h-12h30 et 14h-17h | fermé le lundi | le samedi : 10h-12h

NOS SERVICES

- Documentation touristique sur le Pays de Montbéliard et la région Bourgogne-Franche-Comté.
- Location d'audioguides.
- Boutique souvenirs, produits locaux, livres touristiques et guides de randonnée.
- Wifi gratuit.
- Billetterie FNAC.
- Vente de cartes de pêche.
- Location de vélos (label «Accueil Vélo»).
- Vente de la vignette suisse.
- Recharge batteries vélos électriques.
- Réservation de visites guidées groupes et de City breaks.

• **Au port de plaisance** (capitainerie) de Montbéliard, de mi-avril à mi-septembre

• **Sur le marché de Noël** de Montbéliard du 21 novembre au 24 décembre. *Ces horaires sont modifiés selon la saison. Veuillez consulter notre site internet avant de passer nous voir.*

NOS LABELS

• Label **Tourisme et Handicap**

• **Accueil Vélo**

• Label **Ville d'Accueil des Véhicules d'Époques** pour la ville de Montbéliard et de Sochaux

• Label **Toutourisme**

• Nous travaillons actuellement à l'obtention du Label **Destination d'Excellence (anciennement Qualité Tourisme)**

Boutique des savoir-faire



Le Pays de Montbéliard vous dévoile ses savoir-faire dans la boutique de l'Office de Tourisme : articles en verquelure, maroquinerie, produits du terroir, objets déco... Emportez chez vous un cadeau 100% local façonné par des créateurs et artisans !

Encore + de souvenirs : affiches vintage, mugs, magnets, cartes postales, boîtes à sucre, monnaies de Paris, objets sur la Montbéliarde et les Lumières de Noël...

Office de Tourisme du Pays de Montbéliard

1, rue Henri Mouhot 25200 Montbéliard

mvisite.fr

Achats en ligne

⇒ boutique.paysdemontbeliard-tourisme.com

Venir dans le Pays de Montbéliard

Le Pays de Montbéliard est situé en région Bourgogne-Franche-Comté entre la Suisse et les Montagnes du Jura.

Distances par route de Montbéliard

Paris 430 km • Lyon 320 km
 • Nancy 200 km • Strasbourg 180 km
 • Genève 220 km • Stuttgart 300 km
 Par l'autoroute A36 > sortie Montbéliard centre n°8.
 Par l'autoroute A5 > sortie Langres puis N19 via Vesoul.

Gare Belfort-Montbéliard TGV

• TGV Paris/Montbéliard : 2h15
 • Zurich/Montbéliard : 1h45
 • Dijon/Montbéliard : 50 min
 • Lyon/Montbéliard : 2h25
 • Marseille/Montbéliard : 4h15
 Navettes reliant la gare TGV et la gare SNCF Montbéliard Centre.
 Gare TER au centre-ville de Montbéliard.

✈ **Aéroport Bâle/Mulhouse**
 à 80 km et 50 min par l'autoroute A36.

Suivez-nous sur

ET SI VOUS PARTAGIEZ AVEC NOUS VOS SPOTS PRÉFÉRÉS ? VOS BONS MOMENTS PASSÉS SUR LE PAYS DE MONTBÉLIARD ?

-  @paysdemontbeliard
-  @pays_de_montbeliard_tourisme
-  @paysdemontbeliardtourism
-  Pays de Montbéliard Tourisme
-  @montbetourisme

Numéros d'urgence

- **Pompiers** : 18 (112, appel d'urgence européen)
- **Police secours** : 17
- **Samu** : 15
- **Médecin de garde** : 39 66
- **Pharmacie de garde** (s'adresser au commissariat de police) : 03 81 91 00 91

Autres numéros utiles :

- **Hôpital Nord-Franche-Comté** (100, route de Moval à Trévenans) : 03 84 98 20 20
- **Commissariat de police** (2, avenue de Lattre de Tassigny à Montbéliard) : 03 81 91 00 91
- **Police municipale** (avenue des Alliés à Montbéliard) : 03 81 99 23 70
- **Centre anti-poison** (Strasbourg) : 03 88 37 37 37



PAYS DE MONTBÉLIARD CARTE TOURISTIQUE



LÉGENDE

-  PRÉSENCE DE CLOCHERS COMTOIS
-  BELVÈDÈRES/POINTS DE VUE
-  MUSÉES
-  PATRIMOINE MILITAIRE
-  VILLE FLEURIE 4 FLEURS
-  EUROVELO6 NANTES-BUDAPEST
-  VILLE D'ACCUEIL ET DES VÉHICULES D'ÉPOQUE
-  CANAL DU RHÔNE-AU-RHIN
-  RIVIÈRES ET PLANS D'EAU
-  ROUTES
-  PORT DE PLAISANCE
-  GR° 5 HOLLANDE-MÉDITERRANÉE (GRANDE RANDONNÉE)
-  GRANDE TRAVERSÉE DU JURA
-  ZONE MONTAGNES DU JURA
-  AIRES DE CAMPING-CAR
-  GARES TER
-  OFFICE DE TOURISME



un paysage avec des histoires dedans

Office de Tourisme du Pays de Montbéliard

1, rue Henri Mouhot - 25200 Montbéliard

Tél. : 03 81 94 45 60

accueil@paysdemontbeliard-tourisme.com

mvisite.fr

