

bilan d'activité



2025

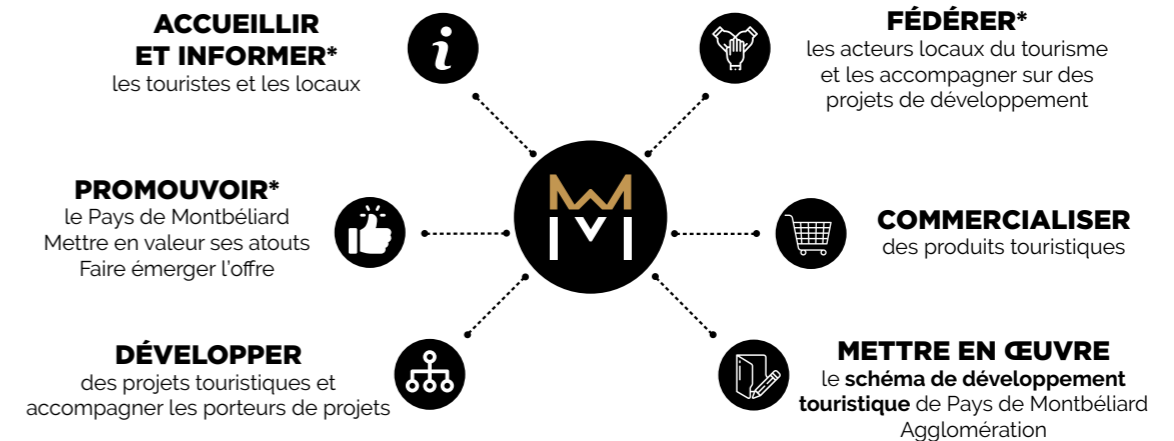


LA FACE CACHÉE DE L'OFFICE DE TOURISME



L'OFFICE DU TOURISME

LES MISSIONS DE L'OFFICE DU TOURISME



*Missions de service public inscrites dans le Code du Tourisme.

3 LIEUX D'ACCUEIL



LE BUREAU PRINCIPAL

1 rue Henri Mouhot à Montbéliard.
Ouvert toute l'année.



LA CAPITAINERIE

Port de plaisance à Montbéliard.
Ouvert d'avril à fin septembre.



LE CHALET

Sur le marché de Noël de Montbéliard.
Ouvert de fin novembre à fin décembre.

LABELS ET CLASSEMENT



Tourisme et Handicap :

Le 5 mai 2022, l'Office de Tourisme s'est vu renouveler pour une durée de 5 ans, la marque Tourisme et Handicap pour 3 familles de handicap : auditif, mental et moteur.

Engagé dans cette marque depuis 2007, l'Office de Tourisme a à cœur de continuer ses efforts d'inclusion afin de pouvoir offrir un niveau de service équivalent pour tous et ainsi permettre aux visiteurs de profiter du Pays de Montbéliard dans les meilleures conditions.



Classement Catégorie 2 :

L'Office de Tourisme du Pays de Montbéliard est classé en catégorie II depuis le 3 mai 2019 (renouvellement le 26 août 2024). Il appartient au réseau Offices de Tourisme de France et MASCOT – Mission d'Accompagnement, de

Soutien et de Conseil aux Offices de Tourisme de Bourgogne-Franche-Comté.



Accueil Vélo :

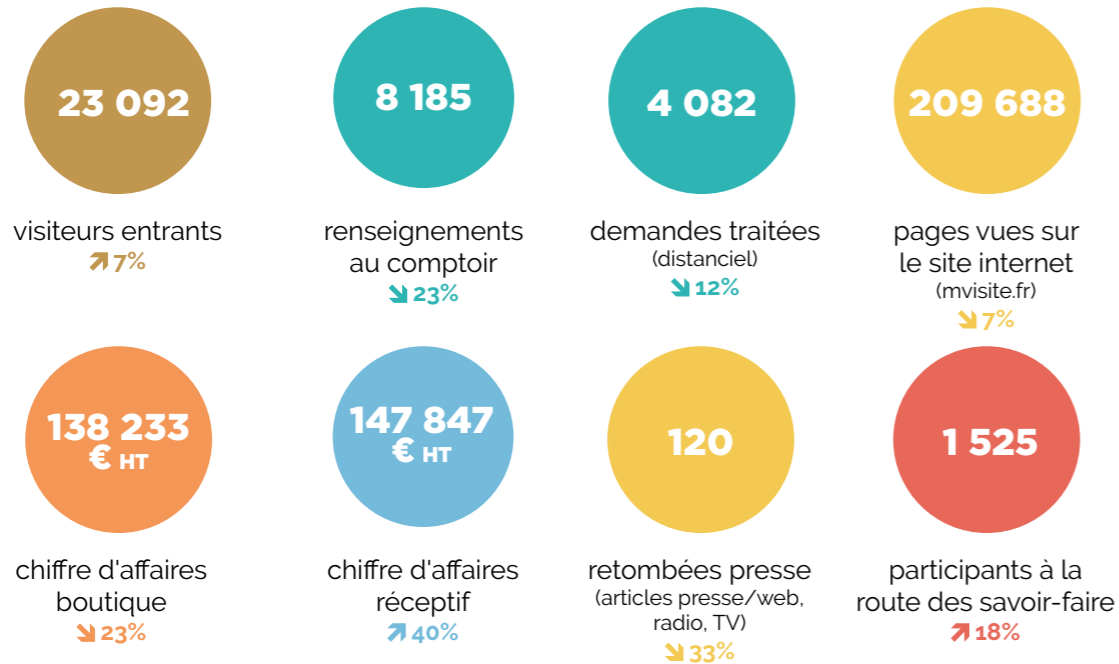
L'Office de Tourisme du Pays de Montbéliard a renouvelé son label «Accueil Vélo» en décembre 2022, pour une durée de 3 ans.

Ce label national (porté par France Vélo Tourisme) s'adresse aux professionnels : hébergeurs, loueurs/réparateurs de vélo, offices de tourisme, situés à proximité d'un itinéraire cyclable balisé (voies vertes, vélo routes...). Il a pour objectif de garantir un accueil et des services de qualité.

L'Office de Tourisme est référencé sur le site web France Vélo Tourisme www.francevelotourisme.com

Une page dédiée Accueil vélo est disponible sur le site de l'Office de Tourisme : <https://www.paysdemontbeliard-tourisme.com/venir-en-velo>

LES CHIFFRES CLÉS



LES TEMPS FORTS DE L'ANNÉE 2025



ACCUEIL ET INFORMATION

FRÉQUENTATION DE L'OFFICE DE TOURISME



23 092 visiteurs ↑7%

FRÉQUENTATION PAR POINT D'ACCUEIL

Accueil Rue Mouhot

15 406 visiteurs ↑28%
4 538 renseignements au comptoir ↓14%
271 jours d'ouverture

Capitainerie

1 591 visiteurs ↓7%
915 renseignements au comptoir ↓11%
129 jours d'ouverture

Pendant les Lumières de Noël :

Accueil Rue Mouhot

2 747 visiteurs
↓24% (3 638 en 2024)

Chalet Marché de Noël

4 526 visiteurs
↓33% (6 173 en 2024)

= 7 273 visiteurs ↓30%

Compteur de porte (rue Mouhot) :

Entre mai et septembre, la fréquentation journalière a atteint un pic de **188** personnes ; et en décembre **219** personnes.

Demandes traitées (ot + capitainerie + chalet + hors-les-murs) :



8 186
renseignements au comptoir
↓23%



3 308
appels téléphoniques traités
↓17%



573
demandes de mails traitées
↑30%



138
demandes de courriers traités
↓14%



69
demandes des réseaux sociaux traitées
↑23%

ORIGINES ET DEMANDES DE LA CLIENTÈLE

Accueil Rue Mouhot :

 **87%** visiteurs français

49% PMA
15% autre BFC
8% Grand-Est

8% Auvergne-Rhône Alpes
6% Île-de-France

    **13%** visiteurs étrangers

48% Allemagne
18% Suisse
8% Belgique
7% Pays-Bas

Capitainerie :

 **66%** visiteurs français

33% autre BFC
21% PMA
9% Auvergne-Rhône Alpes

7% Grand-Est
5% Pays de la Loire

     **34%** visiteurs étrangers

47% Allemagne
13% Suisse
9% Royaume-Uni
6% Nouvelle-Zélande
5% Pays-Bas

 **2 480** nuitées camping-caristes $\downarrow 10\%$  **64** achats services vélos

 **474** forfaits amarrages $\downarrow 7\%$ (= 1 323 nuitées $\uparrow 3\%$)

Les Lumières de Noël :

 **5 589** visiteurs français renseignés (94%)



328 visiteurs étrangers renseignés (6%)
(Suisse, Allemagne, Belgique, Espagne, Royaume-Uni, Italie, États-Unis)

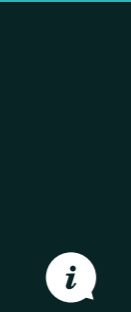
Demandes principales au comptoir :



Itinérance
(cyclotourisme,
plaisance,
camping-car)



Services
(locations,
vie locale)



Tourisme, loisirs,
culture, fête
et animations



Boutique,
billetterie



ACCUEIL HORS-LES-MURS

8
accueils

747 renseignements
1 569 visiteurs
&
12 jours - **135** heures



Fête des
vieux volants



Foire Expo
de Montbéliard



Click Air
Motor Festival



Europ Raid



2 salons du tissu



Journées Gourmandes



Journées des
Techniques et des
Savoir-Faire

LABEL TOUTOURISME

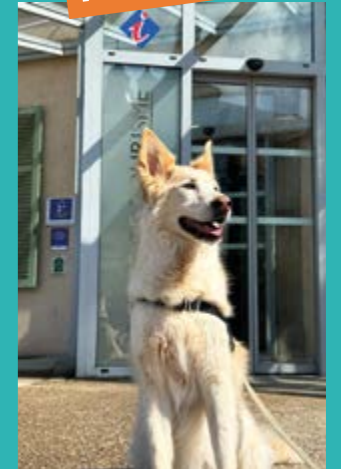
Action réalisée dans le cadre du SADI (Schéma d'accueil et de diffusion de l'information), s'inscrit également dans la démarche d'hospitalité.

Adhésion au réseau Toutourisme France pour l'accueil des visiteurs accompagnés de leur animal de compagnie :

- Création d'une brochure spécifique sur les vacances avec son chien (accès des sites, hébergements, restaurants, parcs, espaces naturels)
 - Partenariat avec l'enseigne Maxi Zoo (fourniture de produits et goodies que nos partenaires adhérents)
 - Sac d'accueil offert aux visiteurs avec leurs chiens
- = **42** toutouristes et leurs maîtres ont été accueillis à l'OT depuis début juillet.
= **508** toutouristes accueillis chez nos partenaires.
Très bons retours satisfaction clientèle.

Plus d'info : toutourismefrance.jimdofree.com

NOUVEAU



AUTRES SERVICES

Diffusion de la documentation :

210 points (sites touristiques, hébergements, restaurants, commerces, mairies, acteurs RSF)
11 jours de diffusion // **966** km parcours
52 286 documentations diffusées
3 participations aux bourses aux documents
(Territoire de Belfort, Haute-Saône et Doubs)

Location audioguides : **78** locations $\downarrow 24\%$

Location vélos : **73** vélos loués $\downarrow 21\%$

Téléchargement des applications de découverte :

- Les enquêtes d'Anne Mésia :
165 téléchargements $\uparrow 9\%$
- Pays de Montbéliard Aventures :
164 téléchargements $\downarrow 45\%$

Location Escape game « Le poids du Secret » :

17 locations $\downarrow 39\%$
78 participants
Conception d'un kit de réparation, maintenance assurée par Bureau 401.

Location Escape game des Sociochaux « Trésor de guerre » :

10 locations **71** participants
Location gratuite, à disposition depuis mi-juillet.



MISE EN TOURISME DU TEMPLE SAINT-MARTIN

Suivi et avancement du dossier avec la paroisse, organisation de 2 réunions de travail :

- Les missions de mise en tourisme portées par l'Office de Tourisme sont terminées
- Aide à la rédaction du dossier de presse et à la communication de la réouverture en 2026 (accueil journalistes et organisation de l'accueil des groupes)



VISITES DE LA DONATION PATT

Format de visite conservé (1h) d'introduction à la collection

9 visites organisées pour les individuels (une par mois de mars à août, un vendredi à 14h, tarif 6€) dont 1 annulée

7 visites organisées par le réceptif



TOURISME DE RACINES

- Envoi d'une newsletter de la Société Généalogique de Saint-Charles (Missouri) pour informer les potentiels descendants de Montbéliardais
- Échange avec l'Université de Laval pour la mise en place d'un Master Tourisme de Racines

NOUVEAU

VISITES DÉCALÉES DE L'ÉTÉ

- Tous les mardis de juillet-août (8 dates) à 10h30 et à 16h. Tarif : 5€
- **2** formats proposés pour découvrir la ville de Montbéliard de manière ludique : « Clic-clac plouf » « Révélez votre alter ego historique »

74 participants



VISITES GRATUITES PAR L'OT



FORMATION DES GUIDES-CONFÉRENCIÈRES

Circuit historique du château et Donation Patt : formation sur place pour l'organisation des visites groupes, rédaction et partage des contenus de visite.

Une boutique à l'image du territoire avec des produits identitaires et locaux. Des articles personnalisés et des créations uniques en collaboration avec les artisans du Pays de Montbéliard et des entreprises françaises.



10 888 articles vendus
↘ 35%



159 155€ HT CA total*
↘ 14%

29 075€ HT de marge
↗ 9%

Nouveautés :

- Collection Lumières de Noël 2025 : foulard, boule à neige, kit broderie...
- Boules en céramique émaillées LDN
- Bonbons des Vosges (boîtes personnalisées)
- Nouveaux objets en verquelure
- Chaussettes la Montbéliarde
- Collection Comté
- Nouveaux articles en lien avec les affiches vintage existantes (totebag, dés à coudre, verres à liqueur...)

Top 5 des ventes (hors billetterie, vignette suisse) :

- 1 Monnaie de Paris Château (707)
- 2 Magnet embossé Lumières de Noël (421)
- 3 Livre photos (336)
- 4 Monnaie Mont-Bart (212)
- 5 Stylo BIC - Illustration Lumières de Noël (211)

*La diminution du chiffre d'affaires de la boutique s'explique par l'absence de renouvellement de commandes significatives auparavant passées par le Conseil régional de Bourgogne-Franche-Comté. En revanche, on observe une progression des ventes de produits dédiés à l'office de tourisme, ainsi qu'une amélioration de la marge.

Nouveaux artisans-créateurs accueillis en 2025 :

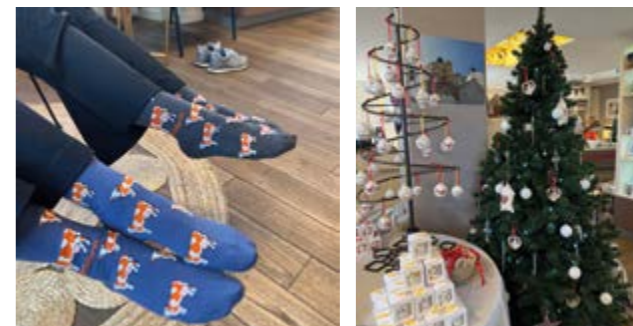
- Vente des produits de Art Om Sophie, Vert dur'able et Brasserie Hélié
- Collaboration avec Valérie Szewczyk pour le visuel de Noël

Autres actions :

- Participation à 2 salons du tissu : Tisséade à Andelnans et Marché des couturières à Dannemarie.
- Mise en place de promotions en été
- Partenariat avec Esprit Commerces pour la mise en vente de paniers garnis auprès des CE
- Posts et stories sur les réseaux sociaux
- Radio (interview Ici BM)

Soutien de la ville de Montbéliard :

- Achat d'objets pour les Lumières de Noël et commande pour la boutique du Musée du Château.



BOUTIQUE DE NOËL

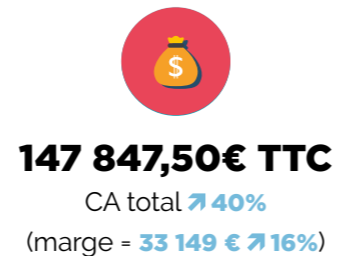
à l'Office de Tourisme et sur le chalet de Noël du 15 novembre au 24 décembre :

5 480 articles vendus
↘ 44%

44 091€ CA
↘ 23%



COMMERCIALISATION DE SÉJOURS TOURISTIQUES ET ACCUEIL DES GROUPES



ACTIONS DE PROMOTION

Salons :

- Grand public : Josy Tourisme à Molsheim (janvier), Festivitas à Mulhouse (février), Salon mondial du tourisme à Paris (mars), SITV à Colmar (novembre) = **1 445** contacts
- Professionnel : Rendez-vous en France à Lyon (avril), Travel in France à Bruxelles (octobre) dans le cadre des opérations avec Atout France.

Publicités :

- **1** page dans le guide Carpe Diem Privilèges à destination des présidents de club et des seniors pour promouvoir une journée à Montbéliard incluant la visite du château (parution printemps 2025)
- **1** campagne publicitaire Facebook « City break au Pays de Montbéliard (longs week-ends de mai) » = **95 012** personnes touchées. **945** clics sur le site web

Mailing/e-mailing :

- Envoi à **281** adresses d'autocaristes allemands du Bade Wurtemberg d'un e-mailing pour mettre en avant le nouveau produit journée à Montbéliard incluant la visite du château.

PASS NOËL GOURMAND

Mise en place d'un pass permettant aux visiteurs des Lumières de Noël de bénéficier de 3 dégustations + 1 boisson.



Objectif : valoriser les artisans de bouche et susciter des retombées économiques.

270 pass vendus ↗ 29%
876 dégustations réalisées ↗ 56%
Tarif : 8€ le pass.
CA : **2 157,50 €**
Dont **1 403,91 €** de CA reversés aux partenaires.

BALADES EN VOITURES ANCIENNES

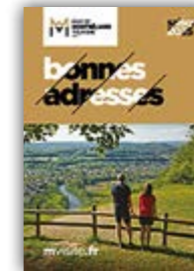


Les balades en voitures anciennes organisées avec le Club des Vieux volants franc-comtois rencontrent toujours un beau succès. Vente de bons cadeaux balade en voiture ancienne pour un montant de **1 430€**.
→ **69** balades* ont été réalisées en 2025

* 47 en groupes,
22 en individuels.

COMMUNICATION ET PROMOTION

ÉDITIONS



Carnet des Bonnes Adresses
(7 000 ex)



Carte touristique
(10 000 ex)



Plan de ville
(7 500 ex)



Magazine de Destination
(10 000 ex)



Autres
Flyers Donation Patt, affiche visites décalées, guide du Toutourisme

Un programme des animations à la semaine est édité en interne pendant les vacances d'été.

COMMUNICATION GRAND PUBLIC

NOUVEAU

Communication axée sur la vidéo, format court (type réel) mettant en valeur des sites, des activités et des communes. Diffusion sur les réseaux sociaux. Réalisation : Périples & Cie et Aérodyne France



Toutourisme
6 135 vues



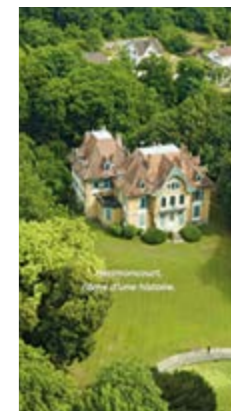
Circuit du Château
73 929 vues



Rando Land
4 377 vues



Saint-Julien-lès-Montbéliard
115 263 vues



Hérimoncourt
132 517 vues

ACHATS PUBLICITAIRES

En France :

• Échappée Belles, trimestriel national :
37 500 exemplaires diffusés,
6 pages de rédactionnel

• Guide Vert Michelin, édition Franche-Comté/Montagnes du Jura 2025-2026 :
28 000 exemplaires,
1 publicité pleine page

En Allemagne :

• Frankreich Magazin :
3 000 exemplaires diffusés,
100 000 lecteurs,
1 page de publicité

En Suisse :

• Le quotidien Jurassien :
17 251 exemplaires,
42 000 lecteurs / jours
2 pages de publi-rédactionnel



PROMOTION / ATOUT FRANCE



Adhésion de l'OT à Atout France pour toucher les marchés allemands, suisses et belges.

• **Webzine Explore France** : **2** pages sur le PM + **2** pages sur Montbéliard
 Action co-financée avec la ville de Montbéliard
 Magazine web diffusé à 2 millions de contacts (Allemagne, Suisse, Autriche)

• E-Newsletter presse Allemagne

Présentation de la destination. Envoyée le 20 mai à **2395** contacts presse,
 taux d'ouverture **48,6%**+ publication d'un post LinkedIn début août

• **Salon Pro « Rendez-vous en France »** (Lyon, 1-2 avril) : **10** rendez-vous avec des professionnels du tourisme susceptibles de programmer la destination.

• **Tournée médiatique Suisse** (Zurich le 11 septembre) : rencontre avec des journalistes.

• **Workshop « Travel in France en Belgique »** (Bruxelles le 8 octobre) : rencontre pro avec des organisateurs de séjours.

SITE INTERNET MVISITE.FR

105 830 visites
 ↘ **0,3%**

209 688 pages vues
 ↘ **7%**

TOP 6 des pages les + fréquentées :

- | | |
|---------------------|-----------------------|
| 1 Agenda | 4 Restaurants |
| 2 Nature et Loisirs | 5 Patrimoine |
| 3 Lumières de Noël | 6 Les incontournables |

RÉSEAUX SOCIAUX



294 publications
8 743 fans ↗ **9%**
11 312 abonnés ↗ **18%**



Compte Pays de Montbéliard Tourisme
124 publications
3 632 abonnés ↗ **10%**



139 publications
510 followers ↗ **3%**



Compte Montbéliardement Fier !
5 publications
380 abonnés ↗ **0,8%**



46 publications
962 abonnés ↗ **26%**



16 réels
342 abonnés
68 020 vues

ACCUEILS BLOGUEURS



2 accueils blogueurs

Chantille de Lincourt
 www.villagesetpatrimoine.fr

Trace ta route
 www.trace-ta-route.com

1 accueil blog trip "Un week-end au Pays de Montbéliard pendant les Lumières de Noël" :

- Copines de bons plans
- À la Conquête de l'Est
- Esprit Globe Trotteuse
- Timani dreams

RELATIONS PRESSE



32 articles en presse nationale et internationale (dont 19 sur l'Allemagne)



23 articles en presse régionale



27 articles magazines web ou blogs



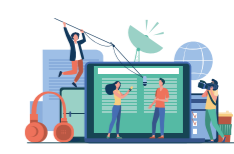
7 journalistes accueillis (France, Allemagne, Suisse, Belgique)



34 interventions radio locale



3 interventions radio nationale (dont 1 sur l'Allemagne)



1 émissions TV (Météo à la carte)

Collaboration avec l'agence AirPur (France) :

- **1** dossier de presse destination 2025
- **3** mini dossiers de presse
- **4** communiqués de presse
- **1** voyage de presse
- = **39** retombées presse

Collaboration avec l'agence Jorg Hartwig (Allemagne) :

- **4** communiqués de presse
- **4** accueils presse = **18** retombées presse

Retombées presse à retenir :

- Télé 7 Jours (2 articles sur 2 numéros)
- Le Parisien week-end
- Le Télégramme
- Escapade Magazine (3 pages)
- Version Fémina
- Cuisine Actuelle
- Météo à la Carte
- Les Échos
- Frankreich Magazine (7 pages) - Allemagne
- Welt am Sonntag - Allemagne
- Rheinpfalz - Allemagne



= 845 153 €
 équivalent publicitaire
 (300 000 pour l'Allemagne
 + 545 153 pour la France)



= 63 975 580
 occasions d'être vu en France

NOUVEAU

CIRCUIT HISTORIQUE DU CHÂTEAU MONTBÉLIARD WURTEMBERG

Accompagnement à la ville de Montbéliard pour l'ouverture du nouveau circuit historique du château. 2 axes : la promotion du site et l'accueil des groupes.

Promotion :

- Diffusion du dépliant dans nos points de diffusion, sur les salons et autres accueils hors-les-murs
- Mise à jour de nos éditions et de notre site internet
- Mise en avant du circuit lors des actions de promotion avec Atout France et sur les achats publicitaires (partenariat avec la ville de Montbéliard)
- Mise en avant du circuit sur notre dossier de presse, auprès des journalistes et blogueurs
- Tournage d'un réel et publications sur les réseaux sociaux

Commercialisation :

- Formation des guides et création du contenu de visite
- Travail avec l'équipe du château pour définir le parcours de visite
- Convention avec la ville sur le tarif accordé à l'OT
- Mise à jour de la brochure groupes

→ **Accueil de 21 visites guidées + 10 visites libres = 499 personnes et CA de 5 797 €**

ACTION SCHEMA NOUVEAU

BALADES LUDIQUES "RANDOLAND"

Conception de 2 fiches de découverte ludique du patrimoine avec la société Randoland.

Communes de Vandoncourt et Audincourt.

Cible : familles avec des enfants entre 4 et 12 ans

Le principe : résoudre l'énigme confiée à l'inspecteur Rando muni d'une fiche avec différents niveaux (4/6 ans; 7/9 ans et + de 10 ans).

Impression de 500 fiches par commune.



Disponibles gratuitement à l'Office de Tourisme, à la Damassine à Vandoncourt et à la Donation Patt à Audincourt et téléchargeables sur le site de l'Office de tourisme.

ACTION SCHEMA

TAXE DE SÉJOUR ET HÉBERGEMENT

40
Cerfa

(38 meublés de tourisme et 2 chambres d'hôtes) transmis en 2025 (14 sur PMA et 26 sur Montbéliard)



2
accompagnements
de porteurs de projet
hébergement



5
webinaires
de veille informationnelle
et juridique.



1
formation
sur la législation des
hébergements

Suivi des nuitées via la taxe de séjour : mise en place d'une méthodologie en collaboration avec les communes et PMA (hors Sochaux et Arbouans) pour fournir des données fiables à l'observatoire du tourisme sur la destination.

Achat de la licence Lighthouse de France Tourisme Observation (Atout France) afin de mesurer le parc d'hébergements locatifs en termes d'offre, de fréquentation et de retombées économiques.

Suivi et mise à jour du tableau des hébergements : Variation hébergements sur 2025 identifiés :

- **86** ouvertures (dont une partie identifiée sur Sochaux mais pas en corrélation avec les données TS non fournies)
- **3** fermetures
- **18** annonces désactivées (sur les sites d'opérateurs numériques)

ACTION SCHEMA



Lancement de la saison 3 le 4 avril 2025 - 30 acteurs adhérents

Partenaires officiels : Crédit Mutuel Montbéliard + District Nord FC

Bilan de fréquentation du 15 avril au 27 novembre 2025 :



200
dates d'animations
proposées



1 046
personnes
accueillies

Accueil de groupes du service réceptif :



= 1 525 personnes
↑ **18%**

Communication :

- Mise à jour de la brochure 2025 et du site internet.
- Animation des réseaux sociaux de l'Office de Tourisme.
- Réalisation de reportages photos.
- **Achats d'encarts publicitaires :** l'Est Républicain (print+web), Magazine de Ma région Franche-Comté (5 pages rédactionnel + 1 pub), L'Esprit Comtois (1/2 page), et Journal Va é Vient (double page).
- **6** retombées presse dans l'Est Républicain et **7** interviews radio



Partenariat Entreprise et Découverte 2025 :

- Formation sur l'organisation des visites en entreprises, **5** acteurs participants.

Représentation de la Route :

- Participation à la Foire expo du Pays de Montbéliard du 12 au 14 avril (**8** acteurs présents)
- Marché de Noël de Montbéliard du 22 au 24 décembre (**5** acteurs)



Organisation de la 2^e journée des Techniques et des savoir-faire le 5 octobre à Étupes, de 10h à 18h :

- **17** artisans du Pays de Montbéliard présentent et partagent avec le public leur talent et leur savoir-faire.
- Démonstration des techniques, présentation des produits et animations.
- **Plan de communication important :** impression d'affiches et programmes diffusés sur le territoire et auprès des participants, campagne publicitaire avec l'Est Républicain campagne d'affichage urbain sur PMA, site internet, réseaux sociaux.
- Aide précieuse de la commune d'Étupes et du club de volley ball
- Subvention auprès de la Région BFC

ACTION SCHEMA



RÉSEAU DES AMBASSADEURS

Action réalisée dans le cadre du SADI (Schéma d'accueil et de diffusion de l'information), s'inscrit également dans la démarche d'hospitalité.

- Organisation d'une réunion de bilan, **4** ambassadeurs présents
- Retours positifs sur le réseau
- Relance du réseau pour 2 années à compter du 1^{er} août 2025.
- **13** ambassadeurs inscrits actuellement
- Envoi de **4** newsletters
- Visite du nouveau circuit du château, **6** ambassadeurs présents
- Visite du Musée de la Paysannerie, **7** ambassadeurs présents

Constat de l'OT, une dynamique qui s'essouffle après 2 années d'existence.

Actions mises en place pour relancer :

- Rédaction d'un bilan et benchmark auprès d'autres réseaux d'offices
- Envoi d'un questionnaire aux ambassadeurs (14 répondants sur 38)

AUTRES DOSSIERS DE DÉVELOPPEMENT

Journées gourmandes 2025 :

- Organisation partenariale de la marche gourmande avec le Collectif Manif'Est et la ville de Montbéliard
- Prise en charge des inscriptions de la marche gourmande
- Participation sur le parcours
- Présence d'un stand sur l'événement.

Promotion de l'offre de loisirs randonnée pédestre :

ACTION SCHEMA

- Partenariat avec le Comité départemental de la randonnée pédestre pour l'édition du topoguide « Le Pays de Montbéliard à pied ».
- Sortie 2027

Marque la Montbéliarde :

ACTION SCHEMA

- Mise en place de 2 panneaux sur le socle de la statue à Roches-les-Blamont.

Label « Villes d'accueil des véhicules d'époque » :

- Labellisation des villes de Sochaux et de Montbéliard, mise en ligne d'une page dédiée et création d'une brochure d'accueil.
- Adhésion de l'OT à la FFVE pour commercialiser des séjours aux clubs



NOUVEAU

Livre photos « Regards sur le Pays de Montbéliard » :

Édition d'un livre photos sur le Pays de Montbéliard en collaboration avec des photographes locaux



Destination d'excellence :

- Travail sur la labellisation, mise en place des outils dans les 2 piliers qualité et écoresponsabilité.
- Accueil d'une stagiaire pour la mise en place de la stratégie

écoresponsabilité.

- Objectif : obtention de la marque sur 2026-2027

Autres :

- MASCOT : siège au Conseil d'Administration et participation commission « formations »
- Participation aux réunions et ateliers du relais territorial des OT du département
- Participation au comité de sélection du marché de Noël
- Adhésion aux Sociochaux et actions de collaboration (animation match des socios, et escape game)
- Adhésion au Collectif Petite Reine en vue de synergie avec le PTCE
- Mise en place d'un partenariat avec le Comité Interprofessionnel de Gestion du Comté
- Formation sur la destination aux élèves du Greta (réceptionnistes hôtellerie)
- Intervention présentation OT Lycée des Huisselets
- Attractivité résidentielle/entreprise : accueil de la société Gen-Hy en partenariat avec PMA

LES RELATIONS PARTENAIRES

223 adhérents à l'Office de Tourisme

6 newsletters pro envoyées

Observatoire de destination : parution des chiffres clés 2024 du tourisme dans le Pays de Montbéliard.

NOUVEAU

Les petits déj des partenaires : **3** rencontres (mars, juillet et novembre) en matinée pour informer de l'activité et des nouveautés sur le territoire. Participation de 43 professionnels.

Rencontres du Tourisme : sensibilisation à l'écotourisme avec l'atelier « la Fresque du Tourisme » et assemblée générale de l'Office de Tourisme. Centre culturel de Mandeure le 27/05/2025.

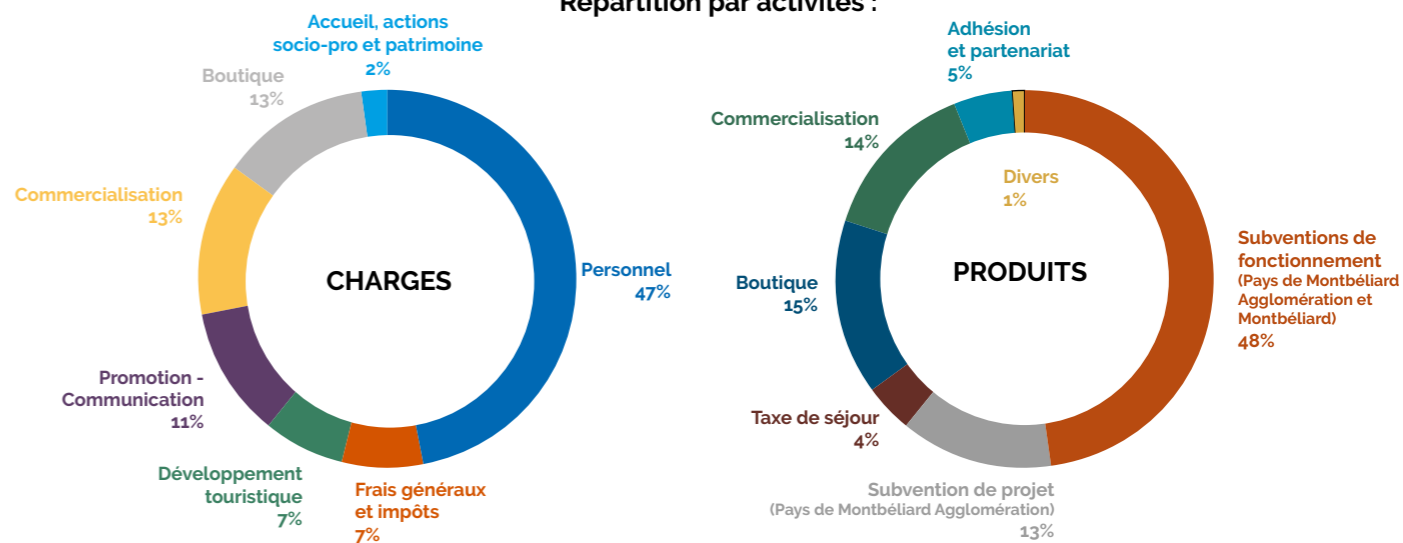
ACTION SCHEMA

BUDGET 2025

Compte de résultat :

CHARGES	RÉALISÉ 2025	PRODUITS	RÉALISÉ 2025
Achats	110 973 €	Ventes	338 278 €
Charges externes	450 943 €	Subventions (PMA, Montbéliard)	667 600 €
Impôts et Taxes	12 813 €	Taxe de séjours	47 308 €
Salaires et charges	503 382 €	Partenariats et cotisations	20 210 €
Divers	7 238 €	Divers	3 820 €
Dotations aux amortissements	10 968 €	Reprise/prov. quote part sub.	1 860 €
TOTAL GÉNÉRAL	1 096 318 €	TOTAL GÉNÉRAL	1 079 076 €
	<i>Déficit</i>		<i>17 242 €</i>

Répartition par activités :



LA VIE DE L'OFFICE DE TOURISME



Vanessa LE LAY
Directrice



Valérie MENIGOZ
Responsable financière et RH



Estelle GOUDEY
Responsable Accueil



Delphine DEMOUGIN
Responsable Boutique et Partenariats



Laurène MARSEU
Responsable Commerciale



Annick LE MAOU
Conseillère en séjour



Amandine Camozzi
Conseillère en séjour



Maéva LAMBERT
Conseillère en séjour et référente qualité



Anaïs BARONNAT
Guide-conférencière Relations presse



Élise GARMI
Chargée de communication et de l'Observatoire

= 10 contrats CDI

Mouvement :

2 embauches en contrat (1 saisonnier été et 1 remplacement maladie) + 1 stagiaire longue durée.

Transmission des savoir-faire : accueil de 16 stagiaires (3^e collège, Seconde, Terminal bac, BTS Tourisme, LEA universitaire, DAQ).

Actions envers le personnel :

Avec l'accompagnement d'un avocat spécialisé, rédaction d'un nouvel accord d'entreprise sur l'aménagement du temps de travail et autres dispositions, en remplacement de celui de 2021 (inadapté), rédaction du règlement intérieur. Remise de 2 médailles du travail lors de l'Assemblée Générale.

LE CONSEIL D'ADMINISTRATION

L'Office de Tourisme est une association loi 1901. Le Conseil d'Administration en 2023 est composé de 20 membres (8 élus communautaires, 8 représentants professionnels et 4 personnalités qualifiées).

Bureau :

- François Loréficé, président
- Nicolas Bucher, vice-président
- Murielle Grégoire, vice-présidente
- Jean-Philippe Ragot, trésorier

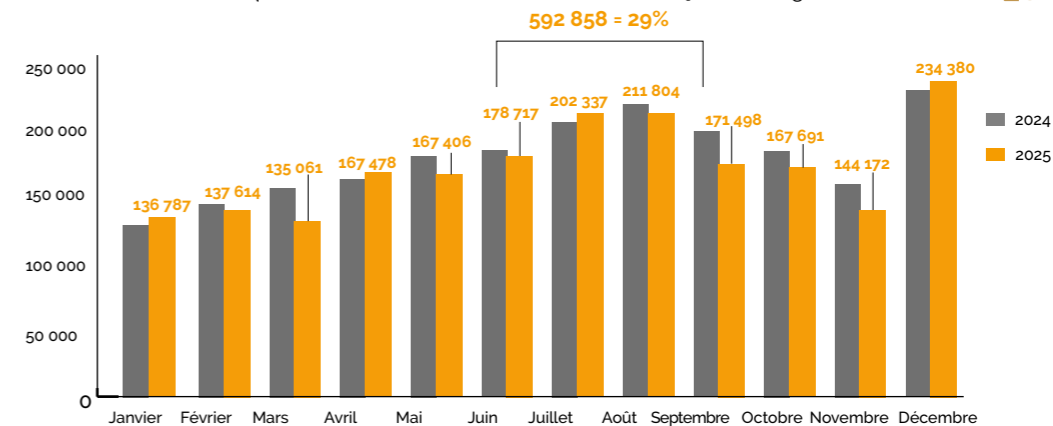
- Luc Pellier, trésorier adjoint
- Julien Fayard, secrétaire
- Aline Combette, secrétaire adjointe

LES CHIFFRES DE FRÉQUENTATION DU PAYS DE MONTBÉLIARD

(Données Fluxvision)

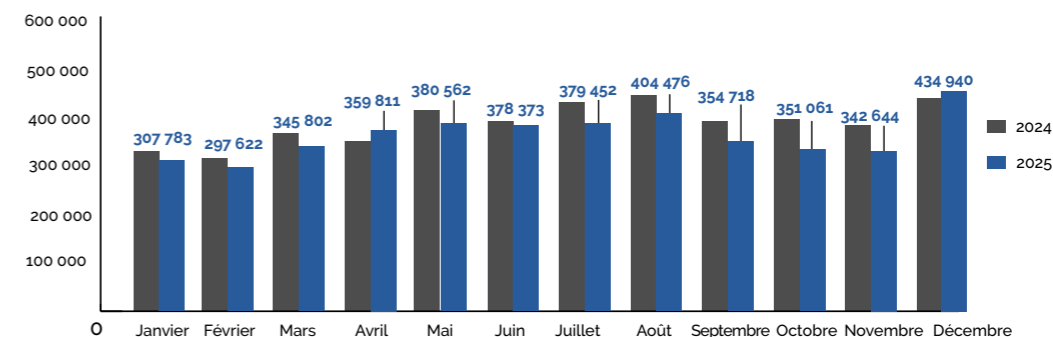
Les nuitées touristiques 2025 :

2 054 945 nuitées touristiques marchandes et non-marchandes (Français + Étrangers, hors habitants) \uparrow 3%



Les excursionnistes 2025 :

4 337 244 excursionnistes à la journée (Français + Étrangers, hors habitants) \downarrow 5%



Origine des étrangers :

- Suisse
- Allemagne
- Espagne
- Chine
- Italie
- Pays-Bas
- Belgique

Origine des français (départements) :

- Territoire de Belfort
- Haute-Saône
- Bas-Rhin
- Haut-Rhin
- Rhône
- Paris
- Jura

Flux Vision Tourisme est une solution qui fournit des indicateurs statistiques de fréquentation de provenance et de déplacement à partir des informations techniques issues du réseau mobile Orange. Données fournies par Doubs Tourisme.

La segmentation utilisée et les définitions par Orange concernant Flux Vision :

Touriste : personne qui n'est ni résidente, ni habituellement présente. Autrement dit : • la zone d'observation n'est pas sa zone de résidence (zone de présence majoritaire sur laquelle la personne doit passer au moins 22 nuits); • la personne a été vue de manière non récurrente sur cette zone (au maximum sur 4 semaines, au moins une fois par semaine, sur les 8 dernières semaines).

Excursionniste : personne présente plus de 2h sur la zone d'observation et ne réalisant pas de nuitées la veille et le soir du jour étudié et présente moins de 5 fois en journée sur les 15 derniers jours.

L'OBSERVATOIRE DU TOURISME

L'une des missions de l'Office de Tourisme est la récolte et l'analyse de l'offre touristique et des retombées du tourisme sur le territoire. Les données traitées permettent de présenter les chiffres clés du tourisme dans le Pays de Montbéliard à travers l'observatoire du tourisme en téléchargement sur le site internet (rubrique « Espace Partenaires »).



un paysage avec des histoires dedans

Office de Tourisme du Pays de Montbéliard

1, rue Henri Mouhot - 25200 Montbéliard

Tél. : 03 81 94 45 60

accueil@paysdemontbeliard-tourisme.com

mvisite.fr

